

# Guide municipal

*Informations  
pratiques*

*Informations  
Acteurs  
économiques*

2021 - 2022

# SOMMAIRE

- 3 Édito
- Votre ville**
- 4 Votre mairie
- 6 Conseils de quartier
- 8 Services municipaux
- 9 Dans la ville
- 10 Adresses et numéros utiles
- 12 Transports
- 15 Documents à conserver
- 16 Démarches administratives
- 18 Déchets et collectes
- Enfance - Jeunesse**
- 20 Petite enfance
- 24 Scolaire
- 26 Collège
- 28 Périscolaire
- 30 Service Jeunesse
- 31 Inscriptions
- 32 Quotient familial
- 33 Tarifs
- 36 Vacances scolaires
- C.C.A.S**
- 37 Nos Aînés
- 39 Tarifs
- Loisirs - Cultes**
- 40 Cultes
- 41 Culture
- 42 Associations
- 44 **Guide des acteurs économiques**



Madame, Monsieur,

Voici la nouvelle édition de notre guide pratique.

Je pense que vous apprécierez la nouvelle formule, le plan des rues, des informations complétées et quelques nouveautés. Pour tenir compte de vos remarques, j'ai souhaité une ergonomie plus attrayante pour une utilisation facilitée qui vous permettront, je le souhaite, de trouver réponse à vos questions et à vos besoins.

Je vous en souhaite bonne lecture !

**Muriel Dorland**  
**Maire d'Épinay-sur-Orge**  
**Présidente déléguée à la CPS**

Vous pouvez télécharger ce guide dans son intégralité à partir du site internet de la commune d'Épinay-sur-Orge : [www.ville-epinay-sur-orge.fr](http://www.ville-epinay-sur-orge.fr) dans la rubrique "Vie municipale", "Communication municipale".



Mairie - 8 rue de l'Église - 91360 Épinay-sur-Orge  
**Tél. 01 69 10 25 60** - Fax : 01 64 48 90 05 [www.ville-epinay-sur-orge.fr](http://www.ville-epinay-sur-orge.fr)  
**Les agents municipaux vous accueillent en mairie  
 sur rendez-vous uniquement.**

8h30 - 12h / 13h30 - 17h30  
 mercredi : 8h30 - 12h

Chaque 1<sup>er</sup> samedi ouvrable du mois,  
 pour les services à la population : 8h30 - 12h

Pour respecter les gestes barrières et garantir la sécurité de tous,  
 le port du masque est obligatoire dans les lieux publics clos.

#### État Civil :

01 69 10 25 63  
[etat.civil@epinaysurorge.fr](mailto:etat.civil@epinaysurorge.fr)

#### Urbanisme :

01 69 10 25 70  
[service.urbanisme@epinaysurorge.fr](mailto:service.urbanisme@epinaysurorge.fr)

#### Vie Culturelle et Sportive :

01 69 10 25 71  
[vie.associative@epinaysurorge.fr](mailto:vie.associative@epinaysurorge.fr)  
[evenementiel@epinaysurorge.fr](mailto:evenementiel@epinaysurorge.fr)

#### Scolaire :

01 69 10 25 64  
[service.scolaire@epinaysurorge.fr](mailto:service.scolaire@epinaysurorge.fr)

#### CCAS :

01 69 10 25 66  
[service.social@epinaysurorge.fr](mailto:service.social@epinaysurorge.fr)  
[service.seniors@epinaysurorge.fr](mailto:service.seniors@epinaysurorge.fr)

#### Services Techniques :

01 69 10 25 69  
[services.techniques@epinaysurorge.fr](mailto:services.techniques@epinaysurorge.fr)

#### Vie Économique et Citoyenne :

01 69 10 25 62  
[vie.economique@epinaysurorge.fr](mailto:vie.economique@epinaysurorge.fr)  
[vie.citoyenne@epinaysurorge.fr](mailto:vie.citoyenne@epinaysurorge.fr)

## Pour rencontrer vos élus

### M. Yannick Erdn

Cabinet du maire  
 Sur rendez-vous  
[y.erdn@epinaysurorge.fr](mailto:y.erdn@epinaysurorge.fr)

### M<sup>me</sup> Muriel Dorland

Maire d'Épinay-sur-Orge  
 Présidente déléguée à la CPS



**M<sup>me</sup> la Maire**  
**à votre écoute**  
**sur rendez-vous pris**  
**à l'accueil de la mairie**  
**Tél. 01 69 10 25 60**

## Pour rencontrer vos élus (suite)

### **M. Olivier Marchau**

Adjoint au Maire - Urbanisme -  
Mobilité - Vie économique

### **M<sup>me</sup> Laurence Castaings**

Adjointe au Maire - Finances - Budget  
- Affaires générales - Espaces Verts

### **M. Vincent Gallet**

Adjoint au Maire - Relation CA Paris -  
Saclay - Communication - Numérique

### **M. Brice Walter**

Adjoint au Maire - Patrimoine bâti -  
Politiques sportives

### **M<sup>me</sup> Christiane Martin**

Adjointe au Maire - Actions sociales -  
Solidarité - Santé

### **M. Franck Barrière**

Adjoint au Maire - Vie scolaire -  
Périscolaire - Enfance - Jeunesse

### **M<sup>me</sup> Sylvie Panzani**

Adjointe au Maire -  
Développement durable -  
Projets d'aménagements

### **M. Nathan Fabbro**

Adjoint au Maire - Vie citoyenne -  
Évènementiel - Culture

### **M<sup>me</sup> Séverine Le Poulain**

Conseillère municipale déléguée -  
Réseaux solidaires - Actions Éco  
citoyennes

### **M<sup>me</sup> Hélène Lequeux**

Conseillère municipale déléguée -  
Actions culturelles

### **M<sup>me</sup> Sophie Gaudry**

Conseillère municipale déléguée -  
Petite enfance - Enfance

## Contactez votre députée

### **M<sup>me</sup> Marie-Pierre Rixain**

Assemblée nationale  
126 rue de l'Université  
75007 Paris

[marie-pierre.rixain@assemblee-nationale.fr](mailto:marie-pierre.rixain@assemblee-nationale.fr)

[mprixain.perm@orange.fr](mailto:mprixain.perm@orange.fr)

### **Permanence parlementaire :**

134 rue du Président François Mitterrand,  
91160 Longjumeau  
Pour prendre rendez-vous : 01 69 81 70 35.

## Contactez vos conseillers départementaux

### **M<sup>me</sup> Sandrine Gelot et M. Stéphane Bazile**

reçoivent sur rendez-vous  
Tél. 01 60 91 91 91

## Travaillons ensemble pour nos quartiers

La municipalité a fait le choix de créer des Conseils de quartiers en remplacement des seuls référents de quartier. Outil de démocratie participative, le Conseil de quartier vise à encourager l'expression et l'implication des Spinoliens sur des projets locaux.

Adoptée le 9 février 2021 en Conseil Municipal, une charte des Conseils de quartiers encadre leur fonctionnement et leurs actions. Elle délimite les contours des actions que peuvent engager ces conseils et encourage le dialogue citoyen, la mise en œuvre d'initiatives par les Spinoliens et le dynamisme des quartiers.

## Qu'est-ce qu'un Conseil de quartier ?

Le Conseil de quartier est un lieu d'information et de réflexion sur la vie du quartier.

Il est force de proposition et participe à l'amélioration du cadre de vie des habitants du quartier. Le Conseil de quartier peut être consulté par les élus sur les projets ayant un impact sur le quartier, mais aussi exercer un droit d'alerte et interpeller la Maire et ses adjoints sur une question concernant le quartier.

Il permet de valoriser la spécificité des quartiers. Pour cela, il pourra travailler en lien avec les associations et les acteurs du quartier.

Le Conseil de quartier peut mettre en place des commissions, des réunions d'informations, des concertations, des sondages...

Il peut se saisir de tout sujet d'intérêt général et inviter pour en parler les intervenants de son choix.

À l'initiative des Conseils de quartiers, des réunions publiques régulières sont organisées afin de débattre collectivement de la vie des quartiers.

Pour plus d'informations sur les Conseils de quartier de la ville : [www.ville-epinay-sur-orge.fr](http://www.ville-epinay-sur-orge.fr)

**MAUREGARD**  
cq-mauregard@epinaysurorge.fr

Élu référent :  
**Jean-Marie SCHILTZ**  
Coordinatrice :  
**Corinne GRISON**

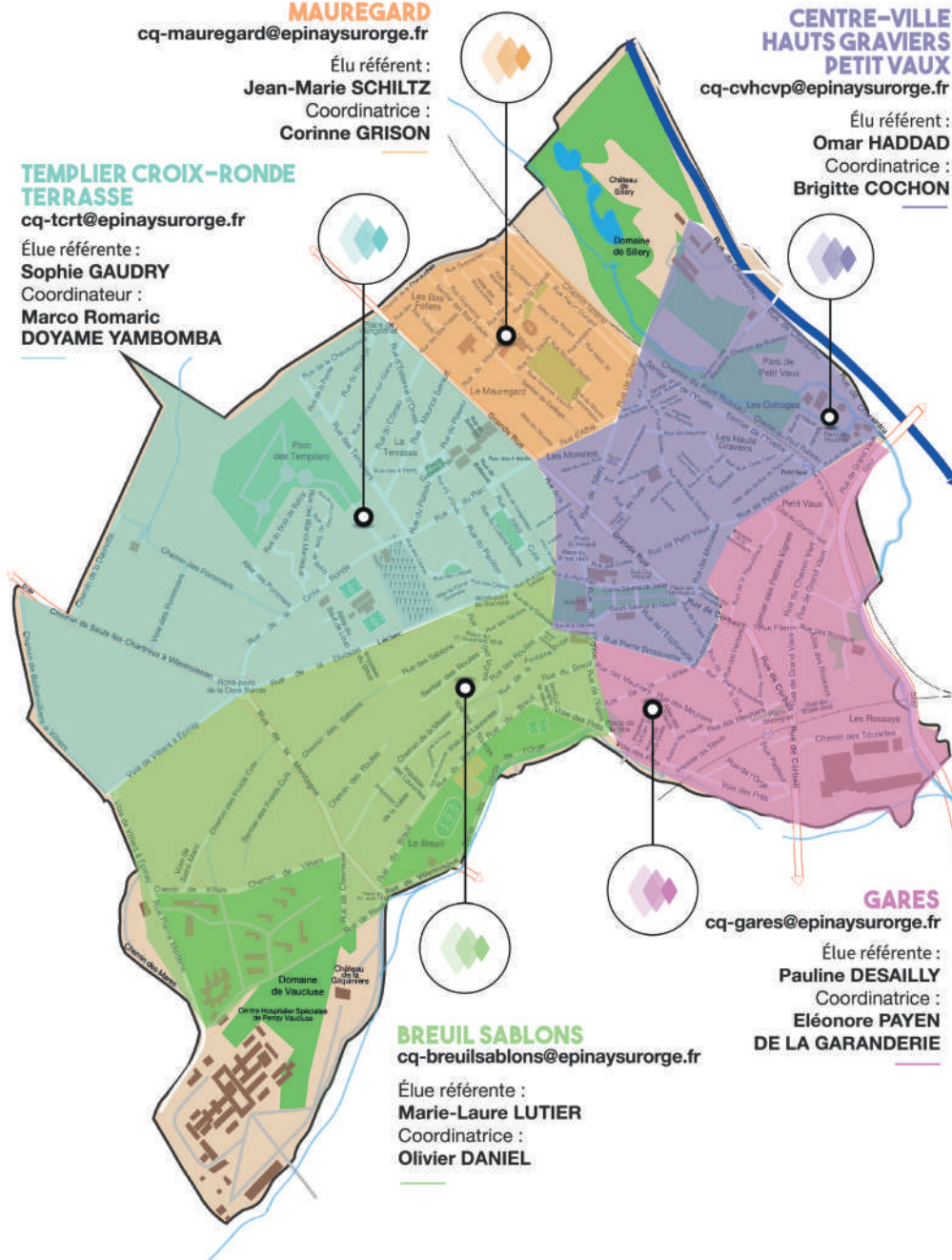
**TEMLIER CROIX-RONDE  
TERRASSE**

cq-tcrt@epinaysurorge.fr

Élue référente :  
**Sophie GAUDRY**  
Coordinateur :  
**Marco Romaric  
DOYAME YAMBOMBA**

**CENTRE-VILLE  
HAUTS GRAVIERS  
PETIT VAUX**  
cq-cvhcvp@epinaysurorge.fr

Élu référent :  
**Omar HADDAD**  
Coordinatrice :  
**Brigitte COCHON**



**BREUIL SABLONS**  
cq-breuil-sablons@epinaysurorge.fr

Élue référente :  
**Marie-Laure LUTIER**  
Coordinatrice :  
**Olivier DANIEL**

**GARES**  
cq-gares@epinaysurorge.fr

Élue référente :  
**Pauline DESAILLY**  
Coordinatrice :  
**Eléonore PAYEN  
DE LA GARANDIERE**

## ■ ACCUEIL DE LOISIRS MATERNEL

Centre Albert Camus  
place Gabriel Péri  
01 69 34 11 62

## ■ ACCUEIL DE LOISIRS ÉLÉMENTAIRE

Centre des Templiers  
5 rue de la Croix Ronde  
01 69 10 08 95

## ■ AIDES AUX PERSONNES ÂGÉES

Mairie - 8 rue de l'Église  
01 69 10 25 75

## ■ CENTRE MÉDICO-PSYCHO-PÉDAGOGIQUE (C.M.P.P.)

10 rue de la Division Leclerc  
01 69 09 73 91 (sur rendez-vous)  
Lundi de 15h à 19h30 - mardi de 14h30 à 19h30 - mercredi de 9h à 15h30

## ■ CIMETIÈRE

1 rue de la Croix Ronde  
7h30 - 19h tous les jours de l'année

## ■ CRÈCHE FAMILIALE

Maison de l'enfance  
10 rue de la Division Leclerc  
01 69 10 07 88

## ■ ESPACE JEUNESSE

8 rue de l'Église  
Parc de la mairie  
01 69 34 46 68 ou  
06 72 14 33 59

## ■ HALTE-GARDERIE

Maison de l'enfance  
10 rue de la Division Leclerc  
01 69 10 08 14

## ■ MÉDIATHÈQUE MUNICIPALE

65 Grande rue  
01 69 09 82 32

## ■ POLICE MUNICIPALE

Rue de la Gatinelle  
01 69 09 03 71

## ■ PROTECTION MATERNELLE ET INFANTILE (P.M.I.)

Maison de l'Enfance  
10 rue de la Division Leclerc  
01 69 10 08 30  
Surveillance médicale, vaccinations nourrissons et enfants jusqu'à 4 ans gratuitement.  
Consultations pédiatriques sur rendez-vous, tous les lundis après-midi de 14h à 17h.

## ■ RELAIS ASSISTANTS MATERNELS (RAM)

13 cours Général de Gaulle  
01 69 10 25 79

## ■ RÉSIDENCE AUTONOMIE DES HAUTS-GRAVIERS (RPA)

20 rue des Hauts Graviers  
01 64 48 36 04

## ■ SERVICE LOGEMENT - C.C.A.S.

Mairie - 8 rue de l'Église  
01 69 10 25 66  
Pour toutes demandes, formulaire à remplir et à déposer en mairie sur rendez-vous.  
Toutes les demandes sont transmises en Préfecture.

## ■ SERVICES TECHNIQUES

Mairie - 8 rue de l'Église  
01 69 10 25 69

## ■ SERVICE VIE ASSOCIATIVE

Mairie - 8 rue de l'Église  
01 69 10 25 71  
Pour toutes demandes de réservation de salles municipales.

## ■ SERVICE URBANISME

Mairie - 8 rue de l'Église  
01 69 10 25 70



## ■ ÉTABLISSEMENTS SCOLAIRES

- Groupe Scolaire Paul Valéry  
rue des Écoles  
Maternelle : 01 69 10 02 69  
Élémentaire : 01 69 10 06 65
- Groupe Scolaire Albert Camus  
place Gabriel Péri  
Maternelle : 01 69 10 01 05  
Élémentaire : 01 69 10 04 98
- École Maternelle des Templiers  
rue de la Croix Ronde  
01 69 10 04 13
- Collège André Maurois  
rue du Mauregard  
01 69 09 06 00

## ■ MARCHÉ COUVERT

rue Guy Mocquet  
mardis et vendredis matins

## ■ PARCS ET PROMENADES

- Parc de la mairie et Esplanade  
(promenade, jeux de boules)
- Parc de Petit Vaux, accès rue de  
Petit Vaux (promenade)
- Parc des Templiers  
rue de la Croix Ronde,  
rue des Templiers  
(promenade, parcours sportifs,  
jeux d'enfants)  
Ouvert de 7h30 à 21h.

## Autres services en ville

### ■ CRÈCHE ASSOCIATIVE PARENTALE PEVO

71 rue de Petit Vaux  
01 69 34 10 48

[info@creche-pevo.net](mailto:info@creche-pevo.net)

### ■ EHPAD (Établissement d'Hébergement pour Personnes Âgées Dépendantes)

- EHPAD Résidence Bellevue  
45 rue du Parc  
01 69 09 20 06
- EHPAD du Breuil  
7 rue de Villemoisson  
01 69 33 20 70
- EHPAD Le cercle des Aînés  
1 rue Pierre Médéric  
01 69 09 06 11

### ■ LA POSTE

11 cours Général de Gaulle  
3631  
ouverture du lundi au vendredi  
de 9h à 12h et de 14h à 18h,  
le samedi de 9h à 12h.



Parc de la mairie



Parc de Petit Vaux

## En cas d'urgence

- **SAMU** : 15
- **POLICE** : 17
- **POMPIERS** : 18
- **URGENCES** : 112  
(numéro unique européen)
- **CDAU 91** : 15 ou 18 ou 112  
Le **C**entre **D**épartemental d'**A**ppels d'**U**rgences de l'Essonne est une plateforme commune au SAMU et aux Sapeurs-Pompiers. En composant l'un de ces 3 numéros d'urgence, un opérateur vous dirigera vers le service d'urgence le plus adapté à votre situation.
- **PHARMACIES DE GARDE** :  
Appeler le Commissariat de Longjumeau au 01 69 79 23 70, ou de Sainte-Geneviève-des-Bois au 01 69 72 17 17.  
Pour le dimanche, les coordonnées de la pharmacie de garde sont indiquées sur les portes de toutes les pharmacies d'Épinay-sur-Orge.
- **SOS MÉDECINS** :  
08 26 88 91 91  
Le soir, les jours fériés et le dimanche.

## Mais aussi

- **A.D.I.L**  
(ASSOCIATION DÉPARTEMENTALE D'INFOS LOGEMENT)  
1 bd de l'Écoute-s'il-Pleut  
91003 Évry - 01 60 77 21 22

- **ASSOCIATION DES CONJOINTS SURVIVANTS (ADVC 91)**  
01 60 91 30 28 - 09 77 86 71 81  
advc.91@wanadoo.fr
- **CAISSE D'ALLOCATIONS FAMILIALES (C.A.F.)**  
32 30  
Caf de l'Essonne  
TSA 21 131  
91013 Évry CEDEX  
www.essonne.caf.fr
- **CENTRE D'ASSURANCE MALADIE**  
36 46 - www.ameli.fr
  - Gestion des dossiers et remboursements  
CPAM - 91040 Évry cedex
- **CENTRES HOSPITALIERS ET CLINIQUES**
  - Centre médical Saint-Laurent  
9 route de Corbeil  
91360 Villemoisson-sur-Orge  
01 69 51 62 62
  - Clinique de l'Yvette  
67 route de Corbeil  
91160 Longjumeau  
01 86 86 91 91
  - Centre hospitalier général  
159 rue du Pdt F. Mitterrand  
91160 Longjumeau  
01 64 54 33 33
- **CENTRE DES IMPÔTS DE MASSY**  
6 avenue de France  
91300 Massy  
01 69 93 58 00  
Contact par mail via votre espace particulier sur le site impots.gouv.fr.

■ **C.I.D.J. (CENTRE D'INFORMATION ET DE DOCUMENTATION JEUNESSE)**

4 place du Louvre - 75001 Paris  
01 60 78 53 00  
www.cidj.com

■ **C.I.O. (CENTRE D'INFORMATION ET D'ORIENTATION)**

18 rue Charles Rossignol  
91600 Savigny-sur-Orge  
01 69 44 53 21

■ **COMMISSARIAT DE STE-GENEVIÈVE-DES-BOIS**

254 route de Corbeil  
91700 Ste-Geneviève-des-Bois  
01 69 72 17 17

■ **ESSONNE ACCUEIL**

Accueil des jeunes et familles en difficultés (Toxicomanie, alcoolologie, addictologie)  
79 av Jean Jaurès - 91120 Palaiseau  
01 69 32 22 22  
110 Place des terrasses de l'Agora  
91000 Évry - 01 60 78 06 44

■ **MAISON DÉPARTEMENTALE DES SOLIDARITÉS (MDS)**

18 avenue de Stalingrad  
91120 Palaiseau  
01 69 31 53 20

■ **MISSION LOCALE DU VAL D'ORGE**

Emploi et formation des jeunes (de 16 à 25 ans)  
27 avenue de Brétigny  
91700 Ste-Geneviève-des-Bois  
01 60 15 54 00

■ **PÔLE EMPLOI**

141 route de Corbeil  
91700 Ste-Geneviève-des-Bois  
09 72 72 39 49- www.pole-emploi.fr

■ **RECETTE MUNICIPALE ET TRÉSORERIE PRINCIPALE**

3/5 rue Pierre Brossolette  
91600 Savigny-sur-Orge  
01 69 44 04 55  
Lundi, mardi, jeudi et vendredi :  
de 9h à 12h

■ **SOLIIHA ESSONNE (Solidaires pour l'habitat)**

1 bd de l'Écoute-s'il-Pleut  
91035 Évry  
01 60 78 53 00

Enfants en danger ?  
Parents en difficulté ?  
Le mieux, c'est d'en parler !

119

24h 24 APPEL NATIONAL GRATUIT 7 jours 7

ALLÔ ENFANCE EN DANGER

www.allo119.gouv.fr

Logo of the French Republic and the Department of Essonne.

**ALLO SERVICE PUBLIC**  
**39 39**  
**www.service-public.fr**

## Navette gratuite Paris-Saclay



Un service de navette gratuite est déployé sur la commune pour compléter les dessertes en bus dans certains quartiers. Cette navette peut accueillir jusqu'à 9 personnes et offre un accès aux personnes en fauteuil roulant grâce à une rampe intégrée. La position exacte de la prochaine navette est accessible depuis un smartphone via l'application « ZenBus » (disponible sur IOS et Android) ou directement sur

[www.zenbus.net/paris-saclay](http://www.zenbus.net/paris-saclay)

Ce service permet aux voyageurs de visualiser en temps réel et d'anticiper le passage de la navette. Le tout s'affiche sur une carte Google Maps sur laquelle l'utilisateur peut suivre à la trace et avec précision la navette de sa ligne.

Ligne H : circulaire sur Épinay-sur-Orge

Ligne Q : Gare d'Épinay-sur-Orge - Chemin de Villiers

Informations voyageurs :

Tél. 01 69 35 60 60 ou [www.paris-saclay.com](http://www.paris-saclay.com)

### ■ GARES

- Gares S.N.C.F.  
36 35 (tarifs - horaires - billets - services)
- Gare d'Épinay-sur-Orge / S.N.C.F. / RER C  
Place Stalingrad
- Gare de Petit Vaux / RER C  
rue de Petit Vaux

### ■ BUS

- R.A.T.P. - Informations voyageurs  
34 24  
N° 385 : Épinay RER / Juvisy RER
- T.I.C.E. : 01 69 47 35 50  
N° 420 : Épinay RER / Grigny
- Noctilien : 34 24  
Toutes les nuits de l'année  
N° 131 : Paris Gare de Lyon /

Juvisy Gare / Épinay Gare /  
Brétigny Gare

### ■ CARS

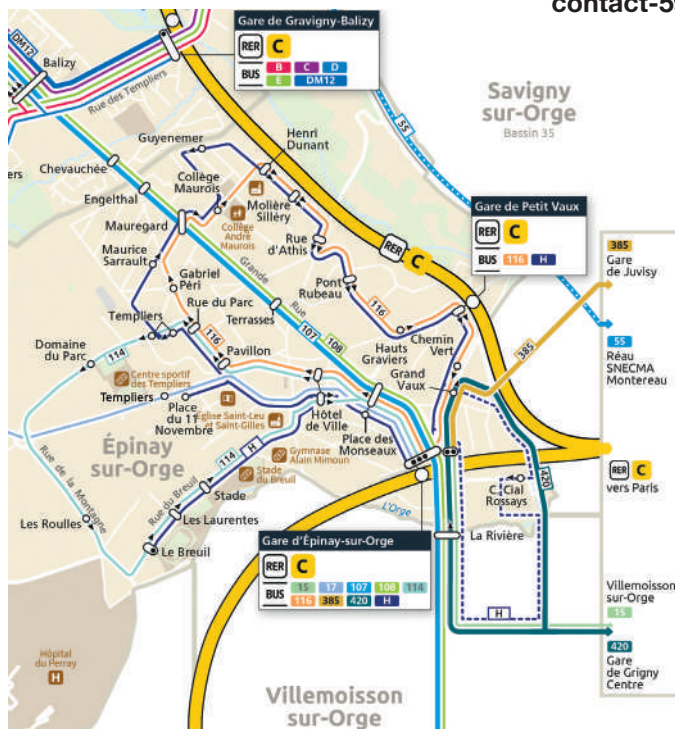
- Keolis Meyer : 01 69 01 00 09  
DM17 : Épinay Gare RER / Orsay gare du guichet
- Car CEAT : 01 69 46 69 00  
Lignes 107 : Ste-Geneviève-des-Bois Croix Blanche / Massy Palaiseau gare RER  
Ligne n° 108 : Ste-Geneviève-des-Bois Croix Blanche – Paris Porte d'Orléans  
Lignes 114 - 116 : Épinay-sur-Orge / Circulaire Gare RER C  
Ligne n° 15 – Épinay Gare – Villemoisson-sur-Orge

# Lignes de bus urbains et interurbains

- Ligne n° 385 Épinay-sur-Orge RER / Juvisy-sur-Orge RER
- Ligne n° 420 Épinay-sur-Orge RER / Grigny
- Ligne 17 Épinay-sur-Orge RER – Orsay Gare du Guichet
- Ligne n° 107 – Ste-Geneviève-des-Bois ZI de la Croix Blanche – Massy Palaiseau gare RER
- Ligne n° 108 – Ste-Geneviève-des-Bois ZI de la Croix Blanche – Paris Porte d’Orléans
- Ligne n° 114 – Épinay-sur-Orge Gare RER C - Domaine du Parc - Gare RER C
- Ligne n° 116 – Épinay-sur-Orge Gare RER C - Mauregard - Gare RER C
- Ligne H : circulaire sur Épinay-sur-Orge via Le Breuil
- Ligne Q : Gare d’Épinay - Chemin de Villiers

Retrouvez tous les horaires sur le site de la ville, rubrique « Cadre de vie, urbanisme » puis « Transports et déplacements ».

Un problème, une question sur votre itinéraire ? Un formulaire de contact est disponible à l'adresse suivante : [www.paris-saclay.com/vivre-ici/mobilite/contact-594](http://www.paris-saclay.com/vivre-ici/mobilite/contact-594)



## ■ TITRES DE TRANSPORT (TARIFS RÉDUITS)

- **Imagine R**  
Forfait annuel destiné aux étudiants de moins de 26 ans résidant en Île-de-France.  
[www.imagine-r.com](http://www.imagine-r.com)
- **Navigo Jeunes week-end**  
Forfait journalier réservé aux moins de 26 ans, utilisable le samedi, dimanche ou jour férié.
- **Abonnement scolaire**  
(carte OPTILE) / [www.optile.com](http://www.optile.com)
- **Réduction solidarité transport**  
Pour les bénéficiaires de la Complémentaire Santé Solidaire / les allocataires du RSA / les chômeurs titulaires de l'Allocation de Solidarité Spécifique et les bénéficiaires de l'Aide Médicale de l'État / les anciens combattants et victimes de guerre porteurs d'une carte ONAC / les accompagnants d'une personne détentrice d'une carte d'invalidité.  
[www.solidaritetransport.fr](http://www.solidaritetransport.fr)
- **Forfait gratuité transport (pass Navigo)**  
Pour profiter de la gratuité du pass Navigo il faut résider en Île-de-France et :
  - faire partie d'un foyer allocataire du RSA sous certaines conditions de ressources ;
  - ou être chômeur et bénéficier à la fois de l'Allocation de Solidarité Spécifique (ASS) et de la Couverture Maladie Universelle Complémentaire (CMU-C) / Complémentaire Santé Solidaire (CSS) sans participation financière.Toute l'info sur :  
[www.iledefrance-mobilites.fr](http://www.iledefrance-mobilites.fr)
- **Cartes « Améthyste gratuite » et Rubis**  
Réservées aux personnes handicapées ou âgées, retraitées et O.N.A.C., et résidant en Île-de-France sous condition de ressources ou de statut.

Se renseigner auprès de la mairie au 01 69 10 25 66.

- **Carte Familles nombreuses**  
La carte famille nombreuse est destinée aux familles ayant au minimum 3 enfants. Elle permet d'obtenir des réductions sur les voyages en train et certains avantages auprès de partenaires.  
[www.service-public.fr](http://www.service-public.fr)
- **Carte mobilité inclusion**  
Les personnes handicapées et les personnes âgées en perte d'autonomie peuvent obtenir une carte mobilité inclusion (CMI) destinée à leur faciliter la vie quotidienne. En fonction de la situation et des besoins de la personne, cette carte peut porter une ou plusieurs des mentions suivantes : « invalidité », « priorité pour personnes handicapées » et « stationnement pour personnes handicapées ».  
<https://handicap.gouv.fr/>

## Pour en savoir plus

- **Imagine R**  
09 69 39 22 22
- **Navigo**  
[www.iledefrance-mobilites.fr](http://www.iledefrance-mobilites.fr)
- **RATP**  
3424  
[www.ratp.fr](http://www.ratp.fr)
- **Agence solidarité transport IDF**  
0 800 948 999  
[www.solidaritetransport.fr](http://www.solidaritetransport.fr)
- **Transilien SNCF**  
36 58  
[www.transilien.com](http://www.transilien.com)
- **Noctilien**  
36 58  
[www.transilien.com](http://www.transilien.com)
- **Île-de-France Mobilités**  
[www.iledefrance-mobilites.fr](http://www.iledefrance-mobilites.fr)

<b>À VIE</b>	<ul style="list-style-type: none"> <li>- Le livret de famille</li> <li>- Le contrat de mariage, jugement de divorce, les certificats de concubinage, PACS</li> <li>- Les donations, legs, testaments, les documents relatifs aux successions</li> <li>- Les contrats d'assurance décès et d'assurance vie</li> <li>- Le livret militaire et les pièces qui le complètent, les pensions civiles et militaires</li> <li>- Tout ce qui concerne la retraite</li> <li>- Les certificats médicaux : radiographies, scanners, analyses, vaccinations...</li> <li>- Le carnet de santé</li> <li>- Carte et attestation vitales de Sécurité Sociale</li> <li>- Les diplômes</li> <li>- Les livrets de caisse d'Épargne</li> <li>- Les factures de travaux ou réparations ou achats d'une certaine importance</li> <li>- Les copies des actes effectués devant notaire</li> <li>- Les titres de propriété (aussi longtemps que vous ne vendez pas), règlements de copropriété</li> </ul>
<b>30 ANS</b>	<ul style="list-style-type: none"> <li>- Les quittances et pièces justificatives de paiement de toutes indemnités et réparations d'un dommage</li> <li>- Les permis de construire, les factures des entrepreneurs et des constructeurs</li> <li>- Les reconnaissances de dette civile</li> <li>- Les contrats de prêt entre particuliers</li> <li>- Les justificatifs de paiement des honoraires d'avocats</li> <li>- Les preuves de paiement des indemnités de licenciement</li> <li>- Pièces justificatives de droit à pension alimentaire, à rente viagère</li> <li>- Les factures des frais de séjours hospitaliers</li> <li>- Les relevés de points des caisses de retraite</li> <li>- Relevés bancaires d'un montant important</li> </ul>
<b>10 ANS</b>	<ul style="list-style-type: none"> <li>- Contrat de prêt immobilier (à compter du paiement de la dernière mensualité)</li> <li>- Relevés de comptes bancaires et talons de chèques</li> <li>- Justificatifs du paiement des impôts locaux (taxe foncière, taxe d'habitation, taxes annexes), des droits d'enregistrement, de l'I.S.F.</li> <li>- Devis, contrats et factures d'artisans, factures des réparations et travaux effectués</li> <li>- Relevés et justifications de paiement des charges de copropriété, procès verbaux des assemblées générales</li> <li>- Tous les papiers relatifs à la construction (commande, devis, contrat, réception...)</li> <li>- Les factures des agents immobiliers</li> <li>- Pour les commerçants, toutes les pièces comptables et reconnaissances de dettes</li> </ul>
<b>5 ANS</b>	<ul style="list-style-type: none"> <li>- Factures EDF-GDF (à compter de leur paiement)</li> <li>- Les justificatifs de paiement des salaires (employés de maison...), des pensions alimentaires, des arrérages de rentes, des cotisations Pôle Emploi, des intérêts d'emprunt des cotisations de la Sécurité Sociale</li> <li>- Contrats de bail, quittances de loyers, constats d'état des lieux, relevés de charges, les factures de travaux d'amélioration, pour les locataires, à compter de la résiliation du bail</li> </ul>
<b>2 OU 3 ANS</b>	<ul style="list-style-type: none"> <li>- Les preuves de paiement des impôts et taxes, double de la déclaration de revenus</li> <li>- Les quittances de la redevance sur la télévision</li> <li>- Les bordereaux de versement des prestations familiales</li> <li>- Les décomptes de Sécurité Sociale</li> <li>- Les actes de médecins, chirurgiens, dentistes, pharmaciens</li> <li>- Les factures d'eau, d'achats de marchandises</li> <li>- Les quittances, primes d'assurances, cotisation et résiliation</li> <li>- Les contrats de crédit à la consommation et justification de remboursement</li> </ul>
<b>6 MOIS</b>	<ul style="list-style-type: none"> <li>- Les chèques bancaires : ils sont encaissables sous un an et 8 jours à compter de la date de leur émission, les chèques postaux un an</li> <li>- Les factures de téléphone (5 ans pour les portables), de ramonage, de déménagement</li> <li>- Les certificats de scolarité</li> </ul>
<b>AUTRES DURÉES</b>	<ul style="list-style-type: none"> <li>- Les bulletins de salaires, contrats de travail (jusqu'à liquidation de votre retraite)</li> <li>- Les bons de garantie (pendant la durée de celle-ci)</li> <li>- Les devis (jusqu'à établissement de la facture)</li> <li>- Les dossiers scolaires de vos enfants (jusqu'à la fin de leurs études et même après)</li> <li>- Les contrats et avenants relatifs à la responsabilité civile : habitation, automobile... (10 ans après la date de résiliation)</li> </ul>

Pièces demandées	Où s'adresser	Pièces à fournir	Observations
<b>Déclaration de naissance</b>	Mairie du lieu de naissance	Livret de famille, carte d'identité, certificat du praticien et justificatif de domicile	Dans les cinq jours qui suivent la naissance
<b>Reconnaissance</b>	Toutes mairies	Carte d'identité des déclarants + justificatif domicile	Avant ou après la naissance de l'enfant
<b>Mariage</b>	Mairie du domicile, de la résidence <sup>2</sup> daire de l'un des conjoints ou du domicile des parents	Demander la liste en mairie	Liste à retirer en mairie. ou par mail : <a href="mailto:etat.civil@ville-epinay-sur-orge.fr">etat.civil@ville-epinay-sur-orge.fr</a>
<b>Déclaration de décès</b>	Mairie du lieu de décès	Livret de famille et certificat de décès	Dans les 24 heures qui suivent le décès
<b>* Acte de naissance</b>	Mairie du lieu de naissance	Indiquer nom, prénom, date de naissance et filiation	Joindre une enveloppe libellée et timbrée + copie pièce d'identité
<b>Acte de naissance (à l'étranger)</b>	Ministère des Affaires Étrangères Service Central état-civil 11 rue de la Maison Blanche 44941 Nantes CEDEX 09 <a href="http://www.diplomatie.gouv.fr">www.diplomatie.gouv.fr</a>		Indiquer nom, prénoms, date de naissance, filiation, ville et pays
<b>* Acte de mariage</b>	Mairie du lieu de mariage	Indiquer nom, prénom, date de mariage et filiation	Joindre une enveloppe libellée et timbrée + copie pièce d'identité
<b>* Acte de décès</b>	Mairie du lieu de décès ou domicile	Indiquer nom, prénom, date de décès	Joindre une enveloppe libellée et timbrée + copie pièce d'identité
<b>Certificat de vie maritale</b>	Mairie du lieu de domicile	Pièces d'identité	Justificatif de domicile aux 2 noms
<b>Certificat d'hérédité (pour succession de + ou - de 5 000 €)</b>	<a href="http://service-public.fr">service-public.fr</a> pour voir conditions	—	N'est plus délivré en mairie
<b>Légalisation de signature</b>	Mairie du domicile	Pièce d'identité justificatif de domicile	La signature à légaliser doit être faite devant un officier d'état-civil délégué
<p><i>* Tout acte peut être récupéré directement à la mairie du lieu de l'évènement sur présentation d'une pièce d'identité. Autres renseignements sur <a href="http://service-public.fr">service-public.fr</a></i></p>			



Pièces demandées	Où s'adresser	Pièces à fournir	Observations
<b>Livret de famille</b>	Mairie du domicile	Pièce d'identité du demandeur + justificatif de domicile	Imprimé à remplir en mairie
<b>Acte de notoriété</b>	Notaire	Demande à faire chez le notaire directement	—
<b>** Carte nationale d'identité biométrique</b>	Toutes mairies équipées du dispositif	Selon situation du demandeur	Renseignements sur service-public.fr
<i>** Les cartes nationales d'identité délivrées depuis le 1<sup>er</sup> janvier 2004, sont prorogées de 5 ans pour les personnes majeures et sont donc valables 15 ans.</i>			
<b>Inscription électorale</b>	Par téléprocédure service-public.fr ou Mairie du lieu de domicile	Carte d'identité en cours de validité, justificatif de domicile de moins de 3 mois à la date de la demande	Avoir 18 ans. Date limite d'inscription : toute l'année ou jusqu'au 6 <sup>e</sup> vendredi avant le 1 <sup>er</sup> tour d'un scrutin.
<b>Passeport biométrique</b>	Toute mairie équipée du dispositif	Selon situation du demandeur	Renseignements sur : service-public.fr
<b>Certificat cession d'un véhicule</b>	Préfecture et internet	Imprimé à remplir	—
<b>Certificat non gage</b>	Préfecture et internet	Imprimé à remplir	—
<b>Duplicata permis de chasser</b>	Mairie du lieu de domicile	Imprimé en mairie	Renseignements sur : service-public.fr
<b>Recensement militaire</b>	Mairie du lieu de domicile	Livret de famille, pièce d'identité et justificatif de domicile	—
<b>PACS</b>	Mairie du domicile ou notaire	Liste des documents sur <b>service-public.fr</b> , en mairie ou par mail à <a href="mailto:etat.civil@ville-epinay-sur-orge.fr">etat.civil@ville-epinay-sur-orge.fr</a>	En mairie depuis le 1 <sup>er</sup> novembre 2017
<b>Concession cimetière ou columbarium</b>	Mairie du domicile ou domicile du défunt	Carte d'identité et justificatif de domicile du demandeur	Selon tarif en vigueur
<b>Attestation d'accueil (3 mois maximum)</b>	Mairie du lieu de domicile	Liste à retirer en mairie ou par mail à <a href="mailto:etat.civil@ville-epinay-sur-orge.fr">etat.civil@ville-epinay-sur-orge.fr</a>	Dossier complet à remplir en mairie aux horaires d'ouverture. <b>Uniquement sur RDV.</b>

## Éco-centre SIREDOM

### Rue de la Croix-Ronde

La déchèterie est ouverte les mercredis de 10h à 12h et de 13h à 17h et les samedis de 9h à 12h et de 13h à 17h (fermeture à 17h du 15 octobre au 31 mars).

### Dernière entrée à 16h45.

Accessible à tous les Spinoliens sur présentation du badge SIREDOM. Pour obtenir ce badge, s'adresser en mairie, auprès du guichet unique, en fournissant un justificatif de domicile et une pièce d'identité. **Le badge sera remis sur place.**

## Plateformes écologiques départementales

13 rue Paul Langevin  
91700 Ste-Geneviève-des-Bois  
(suivre fléchage « espace écologique »)

Voie du Cheminet  
91420 Morangis  
Tél. 01 69 09 57 18

**Attention : même badge que pour la déchèterie SIREDOM d'Épinay-sur-Orge.**

### Horaires d'ouverture :

Du lundi au vendredi de 10h à 12h et de 13h à 17h ou 18h (en été). Le samedi de 9h à 12h et de 13h à 17h ou 18h (en été). Le dimanche et les jours fériés de 9h à 12h.  
Renseignements sur [www.siredom.com](http://www.siredom.com)

### ■ COLLECTE DES DÉCHETS

Vos containers ne peuvent pas être sortis sur le trottoir avant la veille au soir de la collecte. Vous devez les sortir après 18h.

### ■ BRICOLAGE

**Les travaux de bricolage ou de jardinage réalisés à l'aide d'outils ou d'appareils bruyants peuvent être effectués :**

- les jours ouvrables de 9h30 à 12h et de 14h à 19h30,
- le samedi de 9h à 12h et de 15h à 19h
- les dimanches et jours fériés de 10h à 12h.

⇒ Le brûlage à l'air libre de tous les déchets est quant à lui interdit.

### ■ ÉLAGAGE

**Chaque propriétaire est tenu d'entretenir ses plantations en bordure de voie publique. Il est obligatoire de respecter les alignements de propriété jusqu'à 2,50 m de hauteur.**

⇒ La végétation ne doit pas empiéter ou gêner la circulation des voitures sur la route ou des piétons sur les trottoirs.

### ■ ASSAINISSEMENT

**Avant les contrôles de conformité d'assainissement réalisés par la Lyonnaise des Eaux, il vous est conseillé de vérifier que vos eaux usées sont bien reliées au collecteur d'eaux usées et que vos eaux pluviales sont reliées au caniveau dans la rue, soit à un puisard dans votre propriété, soit au réseau d'eaux pluviales.**

⇒ Si ce n'est pas le cas, il est nécessaire d'effectuer les travaux pour corriger cela afin d'éviter des frais inutiles de contre-visite.

### ■ VOISINAGE

**Soyez respectueux de vos voisins, évitez les tapages nocturnes après 22h.**

<b>Ordures ménagères</b>	mercredi - samedi
<b>Végétaux</b> Traditionnellement la distribution des sacs pour végétaux a lieu de début mars à fin avril.	Collectés en sac papier lundi 7 janvier puis tous les lundis du 7 mars au 5 décembre 2022.
<b>Verre</b>	le jeudi des semaines paires
<b>Emballages - Papiers</b>	vendredi (cf. mémo ci-dessous)
<b>Encombrants</b> <b>Attention</b> , ne doivent pas être déposés sur le trottoir mais en déchèterie : les équipements électriques et électroniques (tout ce qui a une prise de courant), huiles, gravats, plâtres et plaques de plâtre, peintures, bouteilles de gaz, extincteurs, pneus, vieux sanitaires, déchets dangereux.	2 <sup>ème</sup> mardi de chaque mois sur l'ensemble de la commune

**Rappel :** les sacs et les bacs contenant les déchets doivent être déposés sur le trottoir après 18h, la veille du jour de la collecte.

**ATTENTION PAS DE COLLECTE  
LE 1<sup>ER</sup> MAI**

## Tous les emballages se trient !

### Les emballages en verre



- En vrac, surtout pas dans un sac poubelle ou plastique.
- Inutile de laver les emballages, il suffit de bien les vider.
- Ne pas imbriquer les déchets entre eux.

### Un doute sur

- un déchet ? Déposez-le dans la poubelle des ordures ménagères.
- les jours de collecte ? Contactez votre commune.
- les consignes de tri ? Contactez le SIREDOM.

01 69 74 23 50  
[contact@siredom.com](mailto:contact@siredom.com) - [www.siredom.com](http://www.siredom.com)



### Les emballages et les papiers



#### → Les emballages en plastique



#### → Les cartons et les briques alimentaires



#### → Les emballages en métal



#### → Les papiers



## Bien grandir à Épinay : au service des tout-petits



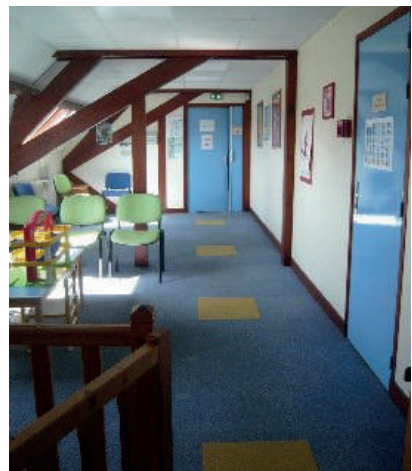
Accompagner au mieux les tout-petits Spinoliens dans leurs premières années, c'est l'une des priorités de la municipalité. Les moyens d'action ? Une offre variée de structures et de services pour choisir les solutions les plus adaptées.

Tous les jours, le service Petite Enfance assure au mieux l'éveil et le développement des 0-4 ans et l'accompagnement de leurs parents. La plupart des structures sont regroupées dans le centre-ville, notamment à la Maison de la Petite Enfance, un lieu dédié aux 0-3 ans et qui regroupe la crèche familiale, la Halte-Garderie et le Centre de Protection Maternelle Infantile : trois services différents mais complémentaires.

À ces structures s'ajoutent le Relais des assistantes maternelles et la crèche parentale PEVO.

### ■ SERVICE D'ACCUEIL FAMILIAL : LES PETITS CASTORS

**Maison de l'Enfance**  
**10 rue de la Division Leclerc**  
**91360 Épinay-sur-Orge**  
**Tél. 01 69 10 07 88**  
**saf@ville-epinay-sur-orge.fr**



La crèche familiale assure l'accueil régulier et quotidien des tout-petits de l'âge de 10 semaines jusqu'à 4 ans, au domicile des assistant(es) maternel(les) agré(es) par les services de PMI et recrutés par le CCAS de la commune. Les enfants peuvent être accueillis du lundi au vendredi de 7h à 18h45 en fonction des besoins des parents. L'équipe s'emploie à mettre en place un cadre rassurant et sécurisant pour le bien-être de l'enfant, permettant aux parents de concilier vies familiale et professionnelle. Sa mission est d'accompagner l'enfant dans ses acquisitions et son développement en lien avec sa famille.

Le nombre d'enfants confiés à chaque professionnel(le) peut aller de 1 à 3 maximum. L'ensemble de l'équipe d'encadrants réalise des visites aux domiciles des assistants(es) maternels(les).

Les enfants bénéficient de temps de vie collective : mini-club, bibliothèque, ludothèque, spectacles, sorties... Le suivi des enfants dans le cadre de la prévention de la santé est assuré régulièrement lors des consultations du médecin de crèche.

### **Modalités d'inscription**

L'admission en crèche est réservée aux familles résidant à Épinay-sur-Orge et Villemoisson-sur-Orge (convention entre les deux communes). La pré-inscription se fait uniquement sur rendez-vous auprès du service d'accueil familial. La commission d'attribution des places étudie les dossiers et attribue les places selon des critères pré-définis.

## **■ HALTE-GARDERIE : LES BOUTS D'CHOU**

**Maison de l'Enfance**

**10 rue de la Division Leclerc**

**91360 Épinay-sur-Orge**

**Tél. 01 69 10 08 14**

**halte.garderie@ville-epinay-sur-**

**orge.fr**

La halte-garderie accueille de façon occasionnelle des enfants âgés de 4 mois à l'entrée en maternelle. C'est un lieu qui permet à l'enfant de découvrir la vie en collectivité, de rencontrer d'autres enfants et de participer à des activités variées et le tout encadré par une équipe de professionnelle.

Les enfants sont accueillis du lundi au mardi de 8h30 à 17h30 et du jeudi au vendredi de 8h30 à 17h30.

L'accueil de l'enfant débute par une période d'adaptation, celle-ci peut être d'une durée variable en fonction de l'enfant.

### **Modalité d'inscription**

Contactez Stéphanie LECABLE, directrice, pour prendre rendez-vous afin d'établir un dossier d'inscription et définir ensemble le temps d'accueil de l'enfant en fonction des places disponibles et des besoins des parents.



## ■ RELAIS DES ASSISTANT(ES) MATERNEL(LES) RAM

**13 cours du Général de Gaulle**  
**91360 Épinay-sur-Orge**  
**Tél. 01 69 10 25 79 - 06 15 34 13 18**  
**ram@ville-epinay-sur-orge.fr**

Le Relais des Assistants Maternels est un lieu dédié à l'information sur les modes d'accueil individuel et collectif et où les familles employant un assistant maternel ou un garde d'enfants à domicile (auxiliaire parentale) peuvent bénéficier d'un accompagnement dans leur rôle de parent-employeur.

Lieu convivial où les professionnels de la Petite Enfance se rencontrent, échangent et réfléchissent sur leurs pratiques professionnelles, le RAM est aussi un lieu d'information sur l'exercice de la profession d'assistant maternel et de garde à domicile.

### **Pour les parents**

Le RAM propose des points d'information sur les différents modes d'accueil et lieux d'éveil du tout-petit, des accompagnements pour les futurs parents-employeurs d'assistant maternel et de garde d'enfants à domicile (accueil de l'enfant, élaboration du contrat de travail...) et des rendez-vous individuels selon les besoins.

Horaires d'accueil :

Lundi, mardi, de 13h à 15h.

Jeudi de 16h à 18h.

Vendredi de 9h30 à 12h.

Sur rendez-vous.

### **Pour les professionnels de la Petite Enfance** (assistant maternel et garde d'enfants à domicile)

Le RAM propose des accueils collectifs avec les enfants accueillis chez eux et des rendez-vous individuels selon les besoins.

Horaires d'accueil :

Lundi, mardi et jeudi, de 9h30 à 11h30.

Le RAM a également mis en place une permanence téléphonique le mardi de 13h à 15h et le vendredi de 9h30 à 12h.



## ■ CRÈCHE PARENTALE PEVO

**71 rue de Petit Vaux**  
**91360 Épinay-sur-Orge**  
**Tél. 01 69 34 10 48**  
**www.creche-pevo.net**  
**info@creche-pevo.net**

Présidente : Charlotte Montmirel

Trésorière : Juliette Amandruz

Secrétaire : Eve Lesaux

Du lundi au vendredi de 8h à 18h45.

La crèche parentale PEVO (Parents Enfants du Val d'Orge), fondée en 1986 par des bénévoles, est une association de garde d'enfants. Ses espaces de vie sont adaptés et aménagés selon les besoins de l'enfant. Elle accueille 15 enfants à partir de 2 mois ½. Le fonctionnement de la crèche est fondé sur un échange de services. Chaque famille, sera responsable d'un poste et devra assurer des permanences en fonction d'un planning.



### ■ CENTRE DE PROTECTION MATERNELLE ET INFANTILE (PMI)

Maison de l'enfance  
(Rez-de-chaussée)  
10 rue de la Division Leclerc  
91360 Épinay-sur-Orge  
Tél. 01 69 10 08 30

- De 0 à 2 ans :  
Tous les bébés et jeunes enfants peuvent bénéficier d'un suivi préventif par l'équipe du Centre de Protection Maternelle et Infantile.  
Consultations pédiatriques sur rendez-vous, tous les lundis après-midi de 14h à 17h.
- Pour les 3 / 4 ans :  
Pour les enfants de 3 ans des écoles maternelles d'Épinay-sur-Orge, un

examen médical et de dépistage a lieu dans les écoles, pendant les heures scolaires, sur invitation et en présence des parents.



### ■ SERVICE DE PROMOTION DE LA SANTÉ EN FAVEUR DES ELÈVES

8 bis rue de Bellevue  
91360 Épinay-sur-Orge

En grande section de maternelle, une visite médicale est obligatoire pour l'entrée à l'école élémentaire.  
En élémentaire, un bilan est prévu, réalisé par l'infirmière de promotion de la Santé, à la demande des parents, voir des enfants.

### ■ LE CENTRE MÉDICO PSYCHO-PÉDAGOGIQUE (C.M.P.P.)

(voir page 27)

## Vous souhaitez devenir assistant(e) maternel(le) ? Renseignements à :

- Crèche familiale municipale  
« Les petits Castors » - 01 69 10 07 88
- Relais Assistants Maternels (RAM)  
01 69 10 25 79 - 06 15 34 13 18

## L'école maternelle



### ■ ÉCOLES MATERNELLES

- École maternelle Albert Camus :  
**01 69 10 01 05**  
Place Gabriel Péri
- École maternelle Paul Valéry :  
**01 69 10 02 69**  
Rue des Écoles
- École maternelle des Templiers :  
**01 69 10 04 13**  
Rue de la Croix Ronde

### Inscription

Pour inscrire votre enfant (l'année de ses trois ans), vous devez vous présenter en mairie avec :

- le livret de famille,
- le carnet de santé,
- un justificatif de domicile (quittance EDF, facture de téléphone...) datant de moins de trois mois.

### Horaires

L'école reçoit les enfants le lundi, mardi, jeudi et vendredi de 8h20 à 11h30 et de 13h20 à 16h30 selon le calendrier scolaire en vigueur.

### Restaurant scolaire

Chaque école a son restaurant scolaire.

Inscription obligatoire sur le portail famille, tarifs selon le Quotient Familial (voir page 34).

### Projet d'Accueil Individuel (P.A.I.)

Ce projet permet l'accueil dans les restaurants scolaires et accueils périscolaires des enfants atteints de maladies chroniques (asthme, intolérance alimentaire, allergie...).

Renseignements auprès du service scolaire de la mairie.



# L'école élémentaire

## ■ ÉCOLES ÉLÉMENTAIRES

- École élémentaire Albert Camus :  
**01 69 10 04 98**  
Place Gabriel Péri
- École élémentaire Paul Valéry :  
**01 69 10 06 65**  
Rue des Écoles

### Inscription

Les formalités sont les mêmes que pour l'entrée en maternelle :

- lorsque votre enfant entre en CP,
- quelle que soit la classe si vous venez d'emménager à Épinay-sur-Orge.

Pour les enfants hors commune, un formulaire de demande de dérogation est à remplir en mairie.

### Horaires

Lundi, mardi, jeudi et vendredi de 8h20 à 11h30 et de 13h20 à 16h30.

### Études surveillées

Les études surveillées, qui per-

mettent aux enfants de travailler après les heures de classe, sont organisées dans chaque école par la municipalité et sont assurées par des enseignants de 16h30 à 17h45. Tarifs : voir page 33.

Inscription à l'école en début d'année scolaire.

### Restaurant scolaire

Chaque école a son restaurant scolaire. Inscription obligatoire sur le portail famille, tarifs selon le Quotient Familial (voir page 34). Menus affichés au restaurant, en mairie et sur le site internet de la ville.

### Projet d'Accueil Individuel (P.A.I.)

Ce projet permet l'accueil dans les restaurants scolaires et accueils périscolaires des enfants atteints de maladies chroniques (asthme, intolérance alimentaire, allergie...). Renseignements auprès du service scolaire de la mairie.

**Des accueils hors temps scolaire sont organisés par la municipalité pour les élèves de maternelle et d'élémentaire (voir page 28).**

## Le collège



### ■ COLLÈGE ANDRÉ MAUROIS

**01 69 09 06 00**

rue du Mauregard

Principale : Catherine Bonfanti

Le collège fait partie du bassin de Savigny-sur-Orge.

Site : [www.clg-maurois-epinay.ac-versailles.fr](http://www.clg-maurois-epinay.ac-versailles.fr)

### Inscriptions

Le collège accueille les enfants à leur sortie du CM2.

Si votre enfant est domicilié à Epinay-sur-Orge en élémentaire, la marche à suivre pour l'entrée au collège vous sera donnée par le directeur de l'école dans laquelle se trouve votre enfant. Sinon, inscription au collège sur rendez-vous.

### Choix des langues

Première langue : Anglais, Allemand.

Deuxième langue : Anglais, Allemand, Espagnol.

Option Europe anglais.

Option Latin.

### Horaires

- Lundi, mardi, jeudi, vendredi : de 8h20 à 12h25 et de 12h55 ou 13h55 à 17h.
- Mercredi : de 8h20 à 12h25 selon l'emploi du temps.
- Pas de cours le samedi.

L'administration est ouverte les lundis, mardis, jeudis et vendredis de 8h30 à 17h et les mercredis de 8h30 à 12h.

### **Demi-pension**

L'inscription est annuelle, le paiement est trimestriel.

Pour les tarifs et inscriptions, se renseigner au collège, service intendance.

### **Sports**

L'U.N.S.S. (**U**nion **N**ationale du **S**port **S**colaire) offre la possibilité de pratiquer des activités sportives supplémentaires en dehors du temps scolaire.

Se renseigner auprès des professeurs d'E.P.S.

### **Foyer socio-éducatif**

Le foyer coopératif, association à but non lucratif fonctionne selon le même principe que la Coopérative scolaire.

### **Bourses**

Des bourses nationales peuvent être attribuées en fonction des quotients familiaux. Prendre contact avec le collège.

### **Documentation**

Le collège possède un service de documentation où les élèves peuvent faire des recherches pour leurs travaux, se renseigner sur les filières scolaires et les divers débouchés professionnels qu'elles offrent (documentation O.N.I.S.E.P. - C.I.D.J.).

### **Services divers**

- Pour joindre un médecin vous pouvez appeler le service de promotion de la santé en faveur des élèves de l'Inspection académique d'Évry au 01 69 47 91 05 ou 91 06.  
Fax : 01 69 47 91 21  
ou vous renseigner au collège.

- Un psychologue de l'Éducation Nationale est attaché au collège qui dépend du Centre d'Information et d'Orientation de Savigny-sur-Orge (CIO - 18 rue Charles Rossignol 01 69 44 53 21). Il reçoit les parents et les élèves, soit au collège, soit à Savigny-sur-Orge. Prendre rendez-vous auprès de la vie scolaire.

### **Vers le lycée**

À l'issue de la classe de 3<sup>e</sup>, les élèves orientés en seconde générale sont affectés soit au lycée principal de secteur : le lycée Prévert de Longjumeau, ou bien aux lycées Monge et Corot de Savigny-sur-Orge.

## Pour aider enfants et parents

### ■ LE CENTRE MÉDICO PSYCHO-PÉDAGOGIQUE (C.M.P.P.)

Maison de l'Enfance (1<sup>er</sup> étage)  
10 rue de la Division Leclerc

Le C.M.P.P. est un lieu d'accueil, de consultation pour les enfants, les adolescents et leurs parents.

Heures d'ouverture au public :

- Lundi de 10h à 20h
- Mardi de 15h à 18h30
- Mercredi de 8h30 à 13h30

En dehors de ces horaires, vous pouvez joindre le secrétariat au : 01 69 09 73 91 ou le C.M.P.P. de Savigny-sur-Orge au 01 69 96 15 85.

## Les accueils de loisirs pré et post scolaires

### ■ EN MATERNELLE

#### 🕒 L'accueil périscolaire

Les enfants sont pris en charge de 7h à 8h20 et de 16h30 à 18h45. Le goûter est fourni.

**Albert Camus - 01 69 34 11 62**

Place Gabriel Péri

**Paul Valéry - 01 69 10 03 84**

12 rue des Écoles

**Templiers - 01 69 10 04 41**

8 rue de la Croix Ronde

### ■ EN ÉLÉMENTAIRE

#### 🕒 L'accueil périscolaire

L'accueil est assuré dans chaque établissement le matin de 7h à 8h20 et le soir :

- soit de 16h30 à 18h45,
- soit après l'étude de 17h45 à 18h45.

**Albert Camus - 01 69 34 11 62**

Place Gabriel Péri

**Paul Valéry - 01 69 10 07 22**

11 rue des Écoles

## Les accueils de loisirs du mercredi

### ■ EN MATERNELLE

#### 🕒 Inscription à la journée

- 7h – 18h45

L'accueil du matin a lieu entre 7h et 9h et l'accueil du soir entre 16h30 et 18h45.

#### 🕒 Inscription à la demi journée

- 7h - 13h20

L'accueil du matin a lieu entre 7h et 9h30. Le repas est compris.

Il n'y a pas d'accueil à 11h30.

**Albert Camus - 01 69 34 11 62**

Place Gabriel Péri

**Paul Valéry - 01 69 10 03 84**

12 rue des Écoles

### ■ EN ÉLÉMENTAIRE

#### 🕒 Inscription à la journée

- 7h – 18h45

L'accueil du matin a lieu entre 7h et 9h et l'accueil du soir entre 16h30 et 18h45.

#### 🕒 Inscription à la demi journée

- 7h - 13h20

L'accueil du matin a lieu entre 7h et 9h30. Le repas est compris.

Il n'y a pas d'accueil à 11h30.

**Templiers - 01 69 10 08 95**

Stade des Templiers

**Paul Valéry - 01 69 10 07 22**

11 rue des Écoles

# Les accueils de loisirs pendant les vacances scolaires

## ■ EN MATERNELLE

- Albert Camus  
Place Gabriel Péri  
**01 69 34 11 62**

Horaires d'ouverture :  
L'accueil de loisirs est ouvert du lundi au vendredi, de 7h à 18h45, sans possibilité de demi-journée.

## ■ EN ÉLÉMENTAIRE

- 5 rue de la Croix Ronde  
(stade des Templiers)  
**01 69 10 08 95**

Horaires d'ouverture :  
L'accueil de loisirs est ouvert du lundi au vendredi, de 7h à 18h45, sans possibilité de demi-journée.

## Repas et goûters

Les repas et goûters sont servis à l'accueil et fournis par la mairie.

## Les activités

Des activités manuelles, physiques, culturelles et collectives ainsi que des spectacles et événements spécifiques (petits-déjeuners en familles, activités parents/enfants, structures gonflables, visite d'animaux...) sont régulièrement organisés. Des sorties et des ateliers de découverte sont également proposées. Le planning d'activités est disponible sur le site de la ville et sur l'accueil de loisirs.

## Les veillées et mini-séjours

Des veillées avec une activité spécifique sont proposées aux enfants âgés de 4 ans et plus. Elles ont lieu de 19h à 21h30 et comprennent un repas pris en charge par l'accueil de loisirs. Durant les vacances d'été, des mini-séjours d'une durée de 4 jours et 3 nuits sont organisés pour les enfants âgés de 6 ans et plus. Les demandes d'information et de réservation se font sur place, auprès des directeurs de structures.

**L'inscription à un accueil de loisirs est obligatoire et se fait sur le portail famille. Les tarifs sont définis selon un quotient familial (voir page 33).**

## Service jeunesse

8 rue de l'Église - Parc de la mairie - 01 69 34 46 68.  
Renseignements du lundi au vendredi de 15h à 18h30.

### ■ POINT JEUNES

Le Point Jeunes est un accueil de loisirs pour les 11-17 ans qui est ouvert toute l'année.

Horaires d'ouverture au public (hors vacances scolaires) :

- lundi, mardi, jeudi et vendredi de 15h à 18h30 aide aux devoirs et loisirs,
- mercredis et un samedi tous les 2 mois de 13h30 à 18h30 activités en fonction du programme,
- et certains vendredis soirs (soirées à thème) de 18h30 à 22h30 (voir programme).

Horaires d'ouverture au public (pendant les vacances scolaires) :

- du lundi au vendredi de 9h à 18h30 activités manuelles, sportives et culturelles.

Les programmes sont disponibles sur le site de la ville, rubrique « Enfance Jeunesse » puis « Service Jeunesse » et sur la page Facebook : « Point Jeunes d'Épinais-sur-Orge ».

Des courts-séjours sont organisés chaque été.

### ■ DES ACTIONS POUR LES 16 / 25 ANS

#### Formations :

- BAFA théorique et BAFA d'approfondissement durant les vacances (à partir de 17 ans).
- Formation aux gestes de premiers secours (P.S.C.1).
- Espace informations : le Service jeunesse met à disposition des jeunes spinoliens des informations relatives aux loisirs, à la recherche d'emploi ainsi qu'une connexion internet (sur rendez-vous).

#### Accompagnement projets :

Le Service jeunesse propose un accompagnement des jeunes dans leurs projets : aide à l'élaboration d'un CV, mobilité, santé, études, formation, logement avec notamment le dispositif Départemental « Tremplin Citoyen » pour les 16-25 ans.

### Le Service jeunesse organise des événements

- 📅 Cérémonie des bacheliers récompensant les jeunes lauréats.
- 📅 Fête de fin d'année du collège réservée aux jeunes du collège A. Maurois.
- 📅 Un forum alternance, emploi et contrats saisonniers est organisé courant avril, afin que les jeunes rencontrent entreprises, institutions publiques et organismes de formations et conseils.



Restaurants  
scolaires -  
Accueils  
périscolaires -  
Accueils de loisirs -  
Études surveillées

Les inscriptions doivent  
s'effectuer sur le Portail Famille

#### RAPPEL

Le quotient familial doit être établi en mairie chaque année, entre mai et septembre. Un dossier sera transmis aux familles par les écoles et sera à retourner au service des affaires scolaires.

Si cette démarche n'est pas effectuée, **le tarif le plus élevé sera appliqué.**

### Pour établir votre quotient :

- l'avis de situation déclarative à l'impôt 2020,
- le dernier justificatif du montant des allocations familiales et de logement (A.P.L.)

- RIB pour être en prélèvements

#### en cas de changement de situation :

- 3 talons de paiement de pensions retraites, Pôle emploi, prestations Sécurité Sociale,
- ou 3 derniers bulletins de salaire,
- ou bulletin de salaire du mois de décembre 2020.

#### et aussi :

- quittance de loyer ou facture E.D.F. (- 3 mois),
- livret de famille,
- carnet de santé.

## Qu'est-ce que le quotient familial ?

Le quotient familial est un chiffre qui détermine une certaine tranche de tarifs à appliquer.

Tranches et tarifs sont fixés chaque année par le Conseil municipal.

### Comment calculer le quotient familial ?

Le quotient familial est établi par le service scolaire.

- À partir de la totalité des revenus (salaires, prestations familiales, ...) on calcule le revenu mensuel total.

- On retranche un forfait loyer de 74 € par personne à charge vivant au foyer.
- Puis on divise par le nombre de personnes vivant au foyer et à charge.
- Des abattements sont prévus pour les cas particuliers.

### Quand faire établir le quotient familial ?

Le quotient familial doit être établi en mairie chaque année, entre mai et septembre sur rendez-vous.

### TRANCHES DE QUOTIENT FAMILIAL POUR L'ANNÉE SCOLAIRE 2021/2022 (Délibération N°42 | 2021)

<b>A</b>	inférieur	à	195 €
<b>B</b>	de 195,01 €	à	292 €
<b>C</b>	de 292,01 €	à	388 €
<b>D</b>	de 388,01 €	à	540 €
<b>E</b>	de 540,01 €	à	692 €
<b>F</b>	de 692,01 €	à	846 €
<b>G</b>	de 846,01 €	à	999 €
<b>H</b>	de 999,01 €	à	1 151 €
<b>I</b>	de 1 151,01 €	à	1 303 €
<b>J</b>	supérieur	à	1 303 €
<b>K</b>	hors commune		

Tout changement important de situation en cours d'année sera pris en compte sur présentation de pièces justificatives.

Les cas particuliers sont étudiés par le Centre Communal d'Action Sociale (C.C.A.S.).

Les quotients ne s'appliquent pas aux usagers hors commune.



## Les différents tarifs

### ACCUEIL PRÉ ET POST-SCOLAIRE MATERNEL

Matin de 7h à 8h20		Soir de 16h30 à 18h45	
<b>Quotient A</b>	0,85 €	<b>Quotient A</b>	0,85 €
<b>Quotient B</b>	1,05 €	<b>Quotient B</b>	1,05 €
<b>Quotient C et D</b>	1,15 €	<b>Quotient C</b>	2,90 €
<b>Quotient supérieur à D</b>	1,25 €	<b>Quotient D</b>	3,65 €
		<b>Quotient supérieur à D</b>	3,75 €

### ACCUEIL PRÉ ET POST-SCOLAIRE ÉLÉMENTAIRE

Matin de 7h à 8h20		Soir de 16h30 à 18h45	
<b>Quotient A</b>	0,85 €	<b>Quotient A</b>	0,85 €
<b>Quotient B</b>	1,15 €	<b>Quotient B</b>	1,15 €
<b>Quotient supérieur à B</b>	1,25 €	<b>Quotient supérieur à B</b>	1,25 €
		Soir après l'étude de 17h45 à 18h45	
		<b>Quotient A</b>	0,45 €
		<b>Quotient B</b>	0,50 €
		<b>Quotient supérieur à B</b>	0,65 €

### ÉTUDES SURVEILLÉES ÉLÉMENTAIRE

Études surveillées de 16h30 à 17h45 (Toute période commencée sera dûe)	Forfait mois sans vacances		Forfait mois avec vacances	
	Mois complet	½ mois	Mois complet	½ mois
<b>pour 1 enfant</b>	27,70 €	16,00 €	13,90 €	8,05 €
<b>pour le 2<sup>e</sup> enfant</b>	20,15 €	11,75 €	10,15 €	5,85 €
<b>pour le 3<sup>e</sup> enfant</b>	18,05 €	10,75 €	9,10 €	5,35 €

# Les différents tarifs (suite)

## ACCUEIL DE LOISIRS

### Repas non compris

\* Pendant les vacances scolaires ou mercredis

\*\* ½ journée le mercredi (hors vacances scolaires)

Tranches de quotient	* Journée	** ½ journée
<b>Quotient A</b>	2,05 €	1,05 €
<b>Quotient B</b>	3,35 €	1,70 €
<b>Quotient C</b>	4,30 €	2,15 €
<b>Quotient D</b>	5,75 €	2,90 €
<b>Quotient E</b>	6,65 €	3,35 €
<b>Quotient F</b>	8,00 €	4,00 €
<b>Quotient G</b>	9,20 €	4,60 €
<b>Quotient H</b>	10,50 €	5,25 €
<b>Quotient I</b>	11,65 €	5,85 €
<b>Quotient J</b>	12,50 €	6,25 €
<b>Quotient K</b>	18,05 €	9,05 €

## RESTAURANTS SCOLAIRES

Prix de la pause méridienne  
(2 heures) avec repas

Tranches de quotient	Prix (2h+repas)
<b>Quotient A</b>	0,60 €
<b>Quotient B</b>	2,05 €
<b>Quotient C</b>	2,80 €
<b>Quotient D</b>	3,45 €
<b>Quotient E</b>	4,05 €
<b>Quotient F</b>	4,70 €
<b>Quotient G</b>	5,40 €
<b>Quotient H</b>	5,75 €
<b>Quotient I</b>	5,95 €
<b>Quotient J</b>	6,15 €
<b>Quotient K</b>	6,45 €

Hors quotient	Prix (2h+repas)
<b>Enseignants/personnel</b>	4,65 €
<b>Tarif P.A.I.P.</b>	1,00 €

## IMPORTANT

- En cas d'absence d'inscription ou d'inscription en dehors du délai fixé par la municipalité, les tarifs de la restauration, des accueils périscolaires et extrascolaires sont majorés de 30 %.
- En cas de retard répété, un courrier annonçant une majoration de 5 € par tranche de 15 minutes de retard est envoyé.
- En cas d'annulation de l'inscription au service extra-scolaire sans justificatif médical, la prestation sera due.

# Paiement

A la fin de chaque mois, un pointage des services périscolaires dont a bénéficié la famille (les accueils pré et post scolaire, la restauration, l'étude surveillée...) est réalisé. Une facture est ensuite établie pour chaque famille utilisatrice et transmise par mail ou courrier.

## ■ MODE DE RÈGLEMENT

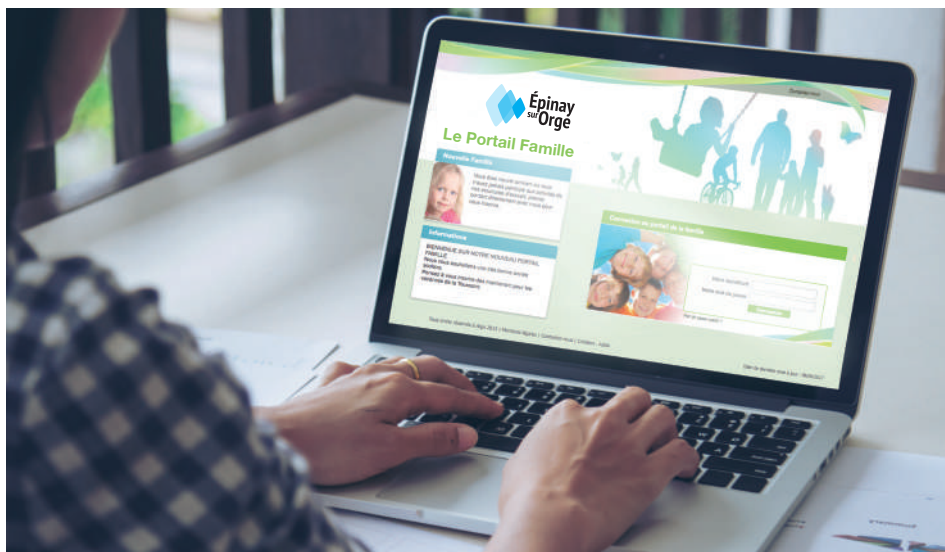
- Chèque bancaire ou postal : établissez un chèque pour le montant de votre facture à l'ordre du Trésor Public de Savigny-sur-Orge et adressez-le en y joignant, sans le coller ni l'agrafer, le talon détachable au service des régies.
- Espèces : présentez-vous avec votre facture, un reçu vous sera délivré.

- Prélèvement automatique : vous pouvez opter pour le prélèvement automatique, dans ce cas, fournir un RIB (Iban).
- Règlement en ligne sur le Portail Famille avant la date d'échéance.

## IMPORTANT :

Le talon détachable est indispensable pour imputer rapidement et correctement le règlement qui doit parvenir avant la date limite de paiement.

Tout retard ou non-paiement donnera lieu à une relance du Trésor Public. En cas de difficulté de paiement, il est possible de s'adresser au C.C.A.S. de la ville (mairie).



## Calendrier des vacances scolaires

Vacances	Zone A	Zone B	Zone C
	Académies : Besançon, Bordeaux, Clermont-Ferrand, Dijon, Grenoble, Limoges, Lyon, Poitiers	Académies : Aix-Marseille, Amiens, Caen, Lille, Nancy-Metz, Nantes, Nice, Orléans-Tours, Reims, Rennes, Rouen, Strasbourg	Académies : Créteil, Montpellier, Paris, Toulouse, Versailles
Rentrée scolaire des élèves	Reprise des cours : jeudi 2 septembre 2021		
Vacances de la Toussaint	Fin des cours : samedi 23 octobre 2021 Reprise des cours : lundi 8 novembre 2021		
Vacances de Noël	Fin des cours : samedi 18 décembre 2021 Reprise des cours : lundi 3 janvier 2022		
Vacances d'hiver	Fin des cours : sam. 12 février 2022 Reprise des cours : lundi 28 février 2022	Fin des cours : sam. 5 février 2022 Reprise des cours : lundi 21 février 2022	Fin des cours : sam. 19 février 2022 Reprise des cours : lundi 7 mars 2022
Vacances de Printemps	Fin des cours : sam. 16 avril 2022 Reprise des cours : lundi 2 mai 2022	Fin des cours : sam. 9 avril 2022 Reprise des cours : lundi 25 avril 2022	Fin des cours : sam. 23 avril 2022 Reprise des cours : lundi 9 mai 2022
Vacances d'été	Fin des cours : jeudi 7 juillet 2022		

**Les élèves qui ont cours le samedi  
sont en congés le samedi après les cours.**

Pour en savoir plus :



[www.education.gouv.fr](http://www.education.gouv.fr)



[facebook.com/EducationFrance](https://facebook.com/EducationFrance)



[twitter.com/EducationFrance](https://twitter.com/EducationFrance)

# Au service des aînés : le Pôle Séniors

## ■ LE SERVICE D'AIDE À DOMICILE

Le service d'aide à domicile d'Épinay-sur-Orge est porté par le Centre Communal d'Action Sociale (CCAS). Il est ouvert à tous les Spinoliens retraités ou en situation de handicap souhaitant être aidés dans les actes du quotidien (entretien du linge, de la maison, courses et accompagnement de proximité...). L'objectif du service est de préserver l'autonomie des personnes à domicile.

- démarches accessibles en ligne via l'Espace citoyen.

## ■ LE PORTAGE DES REPAS

Le Pôle Séniors a mis en place un système de portage de repas à domicile. Les repas sont livrés du lundi au vendredi, soit pour 5 déjeuners, soit pour 7 déjeuners. Les tarifs des repas sont calculés selon un quotient familial dont les modalités sont votées chaque année par le conseil d'administration du C.C.A.S. Documents à fournir pour la constitution du dossier :

- Livret de famille ou carte nationale d'identité
- Dernier avis d'imposition
- Certificat médical pour chaque demandeur

- démarches accessibles en ligne via l'Espace citoyen.

## ■ LA TÉLÉASSISTANCE

La téléassistance est un dispositif du Conseil Départemental de l'Essonne permettant une écoute

et une assistance 24h/24 et 7j/7. Un terminal est installé au domicile avec un émetteur portatif (collier ou bracelet). Par une simple pression sur l'émetteur, une mise en relation s'établit avec un.e chargé.e d'écoute. La prestation est gratuite.

- démarches accessibles en ligne via l'Espace citoyen.

## ■ COURS DE GYMNASTIQUE

Des cours de gymnastique sont organisés par le C.C.A.S en direction des personnes âgées de 60 ans et plus. Ces cours, de faible intensité et dispensés par un professeur diplômé, ont pour but d'améliorer la motricité et la souplesse du corps. Informations et inscription auprès du Pôle Séniors.

## ■ LA RÉSIDENCE AUTONOMIE « LES HAUTS GRAVIERS »

**20 rue des Hauts-Graviers  
91360 Épinay-sur-Orge  
Tél. 01 64 48 36 04  
rpa@epinaysurorge.fr**

La résidence autonomie des Hauts Graviers est une résidence pour personnes âgées autonomes, située en centre-ville. Proche des transports en commun et des commerces, les résidents évoluent dans un cadre agréable et arboré. Répartie sur 3 étages avec ascenseur, la résidence offre tout le confort nécessaire dans chaque F1.

La résidence est non médicalisée avec une capacité de 48 F1 de 33 m<sup>2</sup> en hébergement permanent.

Les résidents accueillis sont : autonomes, seuls ou en couple, retraités (ou dérogation par le Conseil Départemental sous conditions pour les personnes non retraitées).

La structure offre tout le confort indispensable au quotidien de ses résidents avec des sanitaires individuels aux normes, un aménagement aux goûts des personnes avec leur propre mobilier, des prises TV et téléphone et réseau internet et un F1 visiteur (pour 2 personnes).

#### Tarifs :

- Loyer pour 1 personne : 574,14 € mensuel (loyer + charges)
- Loyer pour 1 couple : 598,38 € mensuel (loyer + charges)
- Caution de 460 €
- F1 visiteur : 30 €/nuit

La salle de restaurant permet aux résidents de venir, à loisir, prendre le repas du midi du lundi au vendredi. Les résidents peuvent inviter des personnes extérieures (tarif invité). Le restaurant est ouvert à tous les Spinoliens, du lundi au vendredi (le week-end livraison possible des repas dans les logements). Tarifs selon quotient familial.

#### Animations

Des animations variées, permettant un maintien du lien social et de la vie autonome, sont proposées. Elles peuvent être ouvertes aux personnes extérieures à la Résidence.

#### Procédure de demande d'un logement

Un courrier de demande doit être adressé à Madame le maire. Un entretien

sera ensuite proposé par la direction de la Résidence pour constituer le dossier. Celui-ci sera examiné en commission permanente du CCAS pour attribution.

#### Autres prestations

Le Pôle Séniors peut également apporter des renseignements concernant les prestations en lien avec le Conseil Départemental de l'Essonne, telles que l'aide sociale à l'hébergement (dans le cas d'un emménagement en maison de retraite par exemple), le pass Navigo ou le chèque Taxi.

## Les services extérieurs

### ■ LE SERVICE NOA (NORD OUEST AUTONOMIE)

Hôpital des Magnolias  
77 rue du Perray  
91160 Ballainvilliers  
Tél. 01 69 80 59 72  
noa@hpgm.fr

Le nouveau service Nord-Ouest Autonomie, porté par l'Hôpital des Magnolias, informe et accompagne les personnes de plus de 60 ans ainsi que leur famille et leur entourage, dans des changements de situation simples ou complexes.

### ■ EMPSA (ÉQUIPE MOBILE DE PSYCHIATRIE DU SUJET ÂGÉ DU 91)

7 rue Paul Langevin  
91700 Ste-Geneviève-des-Bois  
Tél. 01 60 15 00 02  
empsa@eps-etampes.fr  
de 9h à 17h en semaine

L'EMPSA 91 est un service d'aide à destination des personnes de plus de 65 ans, en souffrance psychique.

L'équipe aide les individus à rester à leur domicile, tout en améliorant et fluidifiant leur parcours de soins et en soutenant les familles.

## Les tarifs des services des aînés

### TRANCHES DE QUOTIENT

<b>Quotient M</b>	inférieur	à	581 €
<b>Quotient N</b>	de 581,01 €	à	661 €
<b>Quotient O</b>	de 661,01 €	à	740 €
<b>Quotient P</b>	de 740,01 €	à	820 €
<b>Quotient Q</b>	de 820,01 €	à	900 €
<b>Quotient R</b>	de 900,01 €	à	980 €
<b>Quotient S</b>	supérieur à 980 €		

### PRIX DU REPAS PAR QUOTIENT

<b>Quotient M</b>	4,50 €
<b>Quotient N</b>	5,00 €
<b>Quotient O</b>	5,90 €
<b>Quotient P</b>	7,15 €
<b>Quotient Q</b>	8,10 €
<b>Quotient R</b>	8,70 €
<b>Quotient S</b>	9,10 €
<b>Invités</b>	11,80 €

## Quotients et tarifs des repas des personnes âgées

Pour les repas portés à domicile et la résidence autonomie des Hauts-Graviers, le Quotient Familial est établi par le service du Centre Communal d'Action Sociale (C.C.A.S.) en mairie. Il doit être établi chaque année en septembre (justificatif de ressources).

### Calcul du quotient familial

À partir des revenus bruts, on recherche le revenu mensuel total. On retranche un forfait loyer de 265 € par foyer. On se reporte au tableau de la page 39 « tranches de quotient » pour obtenir la lettre du tarif à appliquer.

### Le Pôle Séniors est à votre écoute

Par téléphone : 01 69 10 25 75

Par mail : [service.seniors@epinaysurorge.fr](mailto:service.seniors@epinaysurorge.fr)

## Cultes

### ■ COMMUNAUTÉ CATHOLIQUE

01 69 09 20 09

Maison paroissiale

12 rue de la Fontaine Bridel

91360 Épinay-sur-Orge

Église Saint-Leu-Saint-Gilles

rue de l'Église

Épinay-sur-Orge

Chapelle Saint Dominique Savio

rue du Mauregard

Épinay-sur-Orge

### ■ COMMUNAUTÉ PROTESTANTE

01 69 46 06 79

Église protestante Unie de la

Vallée de l'Orge

1 rue Frédéric Joliot Curie

91700 Ste-Geneviève-des-Bois



### ■ COMMUNAUTÉ ISRAÉLITE

01 69 21 49 49

Association culturelle israélite

1 avenue de l'Armée Leclerc

91600 Savigny-sur-Orge

### ■ COMMUNAUTÉ MUSULMANE

09 96 21 93 60

Mosquée de Longjumeau

31 rue Pasteur

91160 Longjumeau



## ■ LA MÉDIATHÈQUE

01 69 09 82 32

65 Grande Rue

[mediatheque@epinaysurorge.fr](mailto:mediatheque@epinaysurorge.fr)

[www.bibliotheque-epinaysurorge.fr](http://www.bibliotheque-epinaysurorge.fr)

### Horaires :

- Mardi, jeudi, vendredi de 16h à 18h
- Mercredi de 10h à 12h30 et de 14h à 18h30
- Samedi de 10h à 12h30 et de 14h à 18h

### Horaires d'été :

(Du 1<sup>er</sup> juillet au 30 août)

- Mercredi et samedi de 10h à 12h30 et de 14h à 18h

La médiathèque est ouverte gratuitement à tous les habitants de la commune, adultes et enfants, (pour les enfants mineurs non accompagnés, inscription avec autorisation écrite des parents). Pour les habitants de la commune, inscription gratuite sur justificatif de domicile.

Le site internet de la médiathèque vous donne accès au catalogue, vous permet de consulter votre compte lecteur, de prolonger et réserver des documents, de suggérer des achats, de consulter la liste de nouveautés, des sélections coup de cœur mais aussi de nombreux articles dont les actualités culturelles.

### Inscription :

Sur présentation d'une pièce d'identité et d'un justificatif de domicile. Gratuite pour les Spino-liens, les étudiants, les demandeurs d'emploi et pour tous jusqu'à 18 ans.

Les adultes salariés ne résidant pas dans la commune devront s'acquitter d'un règlement de 10,50 €.

### La médiathèque offre à ses adhérents :

un fonds de 40 000 documents (livres, CD, DVD) avec plus de 70 abonnements à des revues.

### Des animations :

lieu de lecture et de culture, la médiathèque propose également des animations diverses à destination du public adulte et du public jeune : présentation littéraire, café littéraire où chacun peut partager ses coups de cœur, heures du conte, ateliers créatifs, jeux de société...

### Un service multimédia :

Deux ordinateurs offrent aux usagers la possibilité de consulter internet gratuitement. Une photocopieuse est à disposition du public (10 centimes la photocopie), ainsi qu'un scanner et une connexion wifi.

### Emprunt :

Une boîte de retour est accessible 24h/24 et permet de rendre les documents empruntés quand la médiathèque est fermée.

## ■ ACTION SOCIALE

- 3 A.S.M.
- Amitié Madagascar Île-de-France (A.M.I.F.)
- Association des Amis du Mutualisme (A.A.M.)
- Conférence Saint-Vincent-de-Paul
- Crèche parentale P.E.V.O.
- Handicap'Loisirs
- Hercule Insertion
- Le Secours Fraternel
- Renaissance et Culture Épinay-sur-Orge
- Secours Populaire Comité d'Épinay-sur-Orge
- Vie Libre

## ■ LOISIRS

- Association de loisirs des Résidents des Hauts-Graviers
- Biodanza Baobab
- Cercle Philatélique Épinay-Villemoisson
- Club des Mouettes
- Épinay-Accueil
- Épinay-Bridge Club
- Épinay Poker Club (E.P.C)
- Épinay Scrabble
- Le P'tit train des Templiers
- Philôjeux
- TaPaChangé

## ■ CULTURE

- Antipod Productions
- Ars Cantoria
- Association des Peintres et Sculpteurs d'Épinay-sur-Orge (A.P.S.E.)
- Blue Set
- Cercle Linguistique d'Épinay-sur-Orge
- Club Informatique et Multimédia d'Épinay-sur-Orge (C.I.M.E.)
- Concerts de la Gatinelle
- Conservatoire de Musique
- Coquelicots et Pissenlits
- Épinay-Loisirs
- La Troup du Cab
- L'Atelier des Arts Plastiques et Graphiques
- Libère ta créa
- Les Amis de l'Orgue d'Épinay-sur-Orge
- Mini-Schools (Relais M.S)
- Percugaga
- Photo Club d'Épinay-sur-Orge
- Sozik
- Studio Clap
- Théâtre des Trois Rivières
- Théâtre du Caboulot
- Université du Temps Libre Essonne (U.T.L.E.)

**Pour plus de précisions sur les associations, consultez le Guide des Associations édité par la mairie.**

## ■ SPORTS

- Aïkido Club d'Épinay (A.C.E.)
- Amicale Badminton Spinolienne (A.B.S. 91)
- Amicale Laïque d'Épinay (A.L.E.)
- Association Sportive de Judo d'Épinay (A.S.J.E.)
- Association Sportive de Musculation d'Épinay (A.S.M.E.)
- Association Sportive du Collège André Maurois
- Association Sportive Gymnique d'Épinay (A.S.G.E.)
- Décibel Animation
- Dokwan Épinay Taekwondo
- Épinay Athletic Club (E.A.C.)
- Épinay-Villemoisson HandBall Club (E.V.H.B.C.)
- Karaté Club d'Épinay-sur-Orge
- Les Sogoï Rugby Loisirs
- Mona Yoga
- Rando Plus Loisirs
- Rugby Club d'Épinay (R.C.E.)
- Saltara Danse
- Shark Roller Club
- Sporting Club d'Épinay (S.C.E.)
- Tennis Club d'Épinay (T.C.E.)
- Tennis de Table d'Épinay (T.T.E.)

## ■ ASSOCIATIONS PATRIOTIQUES

- 1678<sup>e</sup> Section de la Médaille Militaire
- Comité d'Entente des Associations d'Anciens Combattants
- Comité du Souvenir du Général de Gaulle

## ■ ASSOCIATIONS PATRIOTIQUES (SUITE)

- F.N.A.C.A.
- S.M.L.H. (Société des Membres de la Légion d'Honneur de l'Hurepoix)
- U.N.C. (Union Nationale des Combattants)

## ■ DIVERS

- A.M.A.P. - Les paniers d'Épinay
- A.S.L. - Les Cottages d'Épinay-sur-Orge
- Association Centre-ville Esplanade
- Association des Parents Indépendants d'Épinay (A.P.I.E.)
- Association pour la qualité de vie au Mauregard
- Association Spinolienne Pour l'Environnement (A.S.P.E.)
- Cercle des Amateurs de Vin
- Élargir nos vies France
- Fédération Française des Motards en Colère de l'Essonne (F.F.M.C. 91)
- Les Castors d'Épinay-sur-Orge
- Les Riverains de la rue de la Division Leclerc
- L'Étoile d'Épinay
- P.E.E.P. (Parents d'Élèves de l'Enseignement Public)
- Plis Foss
- Pour Rassembler Informer et Agir sur les Risques liés aux Technologies Électromagnétiques (P.R.I.A.R.T.E.M.)
- Spino Anim'
- Rassemblement pour l'Etude de la Nature et l'Aménagement de Roissy-en-Brie et son District (R.E.N.A.R.D.)
- Travel Angels
- Triangle Vert

# GUIDE DES ACTEURS ÉCONOMIQUES

## COMMERÇANTS, ARTISANS, PROFESSIONS LIBÉRALES

# SOMMAIRE

- 45 Alimentaire
- 47 Auto-école
- 47 Automobile
- 48 Avocats
- 48 Banques
- 49 Cafés / bars / bureaux de tabac / presse
- 49 Esthétique / bien-être
- 51 Fleuriste
- 52 Hôtels / restaurants
- 53 Immobilier
- 55 Industrie
- 55 Mobilier
- 56 Mode / couture / bijoux
- 56 Notaires
- 57 Numérique
- 58 Optique
- 58 Pompes funèbres
- 59 Prestations de services
- 63 Santé
- 70 Taxis
- 70 Travaux / bâtiment / maison
- 72 Vétérinaire
- 73 Marché couvert

## Boucherie

### BOUCHERIE DU PARC

Boucherie, charcuterie, traiteur  
M. Cédric Neveu  
20 Grande rue

 01 69 09 20 31

## Boulangeries - Pâtisseries

### AUX DÉLICES D'ÉPINAY

Boulangerie - pâtisserie  
M. Adrien Ozaneaux  
14 bis Grande rue

 01 69 34 26 33

 auxdelicesdepinay@gmail.com

 @auxdelicesdepinay

### LA CARAFA DES BLÉS

Boulangerie - pâtisserie  
M. Yahiatene  
15 rue Pasteur

 06 22 51 51 35

## Caviste

### AUX P'TITS GOÛTS DANS LE NEZ

Cave, bar à vins  
M. Cyrille Lucas  
26 Grande rue

 06 32 14 26 97

 @auxptitsgoutsdanslenez

### MAISON GUÉRIN

Boulangerie  
M<sup>me</sup> Zohra Nasri  
13 Grande rue

 01 69 09 26 98

### AU FOURNIL DE MAUREGARD

Boulangerie - pâtisserie  
M. Khaled Yousfi  
140 bis Grande rue  
Centre commercial du Mauregard

 06 76 63 90 31

## Confiserie

### LES P'TITS BIO GOURMANDS

Confitures artisanales  
M<sup>me</sup> Véronique Lo Bello  
23 rue du Coteau

 06 84 25 63 40

 lesptitsbiogourmands@orange.fr

# Confiserie

## LES MIELS D'HÉLÈNE

Apiculture  
M<sup>me</sup> Hélène Bouvet  
33 Rue de Sillery



06 07 40 73 70



lesmielsdhelene@gmail.com

## ATELIER JARDINS GOURMANDS

Confitures artisanales  
M<sup>me</sup> Sylvie Yannic-Arnoult  
42 rue des Meuniers



06 09 61 13 62



sylvie@atelier-des-jardins-gourmands.fr



@atelierdesjardinsgourmands

# Fruits et légumes

## LES 4 SAISONS

Primeur  
M. Ben Daamer Abdelmajid  
rue Guy Mocquet



01 69 34 88 32



ben-daamer-abdelmajid.  
business.site

# Grandes surfaces

## CARREFOUR CONTACT

Centre commercial du Mauregard  
142-144 Grande rue  
M<sup>me</sup> Sandrine Magnier



01 69 10 92 86

## MINI MARKET D'ÉPINAY

Supérette  
M. Irfan Bin Shazad  
1 Grande rue



01 69 79 91 50

## CARREFOUR MARKET

Centre commercial Carrefour Market  
Chemin des Tourelles



01 69 09 00 66

## PICARD SURGELÉS

Centre commercial Carrefour Market  
M<sup>me</sup> Geiger



01 64 48 10 88

## LE PETIT MARCHÉ

Supérette  
M. Suthasini Nagalingam  
30 Grande Rue

# Traiteurs

## STEVENTS TEAM TRAITEUR

Toutes réceptions en Île-de-France  
M. Steven Smith  
69 rue Guynemer

 **06 95 95 62 81**

 [stevents.team.traiteur@gmail.com](mailto:stevents.team.traiteur@gmail.com)

 [stevents-team-traiteur.fr](http://stevents-team-traiteur.fr)

 [@steventsteamtraiteur](https://www.facebook.com/steventsteamtraiteur)

## VIGNE VIN VERRE (3V)

M. Hemery  
64 Grande rue

 **06 09 45 43 71**

 [3vtraiteur@gmail.com](mailto:3vtraiteur@gmail.com)

 [vignevinverrepascalhemery3VTraiteur](https://www.facebook.com/vignevinverrepascalhemery3VTraiteur)

## IBTYMEL

M<sup>me</sup> Rahma Ailas  
36 rue Nicolas Vaudin

 **06 14 44 55 60**

 [@ibtymel](https://www.instagram.com/ibtymel)

# AUTO-ÉCOLE

## AUTO-ÉCOLE D'ÉPINAY

Auto-école  
M<sup>me</sup> Vanessa Gore  
35 rue de Corbeil

 **01 64 48 52 74 / 07 84 95 07 16**

 [autoecoledepinay@gmail.com](mailto:autoecoledepinay@gmail.com)

 [autoecoledepinaysurorge.com](http://autoecoledepinaysurorge.com)

# AUTOMOBILE

## AUTO DIFFUSION SERVICE

Vente de véhicules d'occasion,  
réparation  
M. Philippe Almeida  
23 rue de Grand Vaux

 **01 69 79 66 90**

 [ads.se@orange.fr](mailto:ads.se@orange.fr)

 [autodiffusionservice.espacevo.fr](http://autodiffusionservice.espacevo.fr)

## UM AUTO SERVICE

Entretien, réparation de véhicules  
automobiles légers.  
M<sup>me</sup> Sonia Misha  
18 rue de Charaintru

 **01 75 85 15 18**

 [contact@umauto.service.fr](mailto:contact@umauto.service.fr)

 [umautoservice.fr](http://umautoservice.fr)

# Automobile (suite)

## **SPEEDY**

Garagiste

Centre commercial Carrefour Market

Chemin des Tourelles



**01 69 34 42 68**

## AVOCATS

### **MAÎTRE NAÏMA HABIB-GOLDBERG MAÎTRE JULIE SOLASSOL**

76 Grande Rue



**01 64 47 73 03**

### **CABINET LOISEAU / SELLERIN- CLABASSI**

46 rue Pierre Brossolette



**06 09 69 82 12 / 06 43 83 61 44**



[cabinet.jloiseau@gmail.com](mailto:cabinet.jloiseau@gmail.com)

## BANQUES

### **BANQUE POPULAIRE**

32 Grande rue



**01 80 37 70 65**



[banquepopulaire.fr](http://banquepopulaire.fr)

### **CRÉDIT MUTUEL**

3 bis Grande rue



**01 69 80 18 30**



[creditmutuel.fr](http://creditmutuel.fr)

### **BNP PARIBAS**

2 Grande rue



**01 69 10 13 32**



[mabanque.bnpparibas.net](http://mabanque.bnpparibas.net)

### **LCL LE CRÉDIT LYONNAIS**

30 Cours du Général de Gaulle



**01 69 79 37 22**



[lcl.fr](http://lcl.fr)

### **CAISSE D'ÉPARGNE**

1 bis place des Monseaux



**01 72 48 56 01**



[www.caisse-epargne.fr](http://www.caisse-epargne.fr)

### **LA POSTE**

30 bis Cours du Général de Gaulle



**01 69 79 37 22**



[labanquepostale.fr](http://labanquepostale.fr)



# CAFÉS / BARS / BUREAUX DE TABAC / PRESSE

## LE FLASH

Café, bar, loto, tabac  
3 rue de Petit Vaux

 01 69 09 22 00

## LIBRAIRIE DU MAUREGARD

Tabac, presse, loto, librairie  
140 bis Grande rue  
Centre commercial du Mauregard

 01 69 09 33 17

## TABAC DE LA GARE

Tabac, loto, PMU, café, bar  
9 rue Pasteur

 01 69 09 21 05

## VAP'N'JUICE

Cigarettes électroniques  
Centre commercial Carrefour Market  
Chemin des Tourelles

 09 50 14 02 64

 vapnjuice@gmail.com


 @vapnjuice

# ESTHÉTIQUE / BIEN-ÊTRE

## RELOOKING BEAUTÉ MINCEUR

M<sup>me</sup> Caroline Fontaine  
38 bis Grande Rue

 01 64 46 50 99

 epinay-orge@  
relooking-beaute-minceur.fr

## HEAVEN STUDIO

Tatouage, piercing  
M. Grégory Villeneuve  
23 rue de la Gare

 07 83 02 62 46

 villeneuve.gregoryink@gmail.com

## ISABELLE BEAUTÉ

Institut de beauté  
140 bis Grande rue  
Centre commercial du Mauregard

 01 64 48 87 19

 @Isabelle.Beaute.Estheticienne.  
EpinaySurOrge

## ORIENCE INSTITUT

M<sup>me</sup> Magali Monsaint  
30 voie des Prés

 06 52 64 32 10

 @orienceinstitut

# Onglerie

## BEAUTY NAILS

Manucure, beauté des pieds, pose de faux ongles, épilation, massage pieds, faux cils

1 Grande rue

 **07 58 32 33 97**

## KL.BEAUTÉ

Esthéticienne et prothésiste ongulaire  
1 rue Pasteur

 **06 69 91 42 44**

 kelly.leclerc2704@gmail.com

# Salons de coiffure

## ANNCOIFF

Coiffeuse à domicile

M<sup>me</sup> Anne Crépin

40 Grande rue

 **06 29 16 46 06**

## COIFF'É' CLAIRE

Coiffeuse à domicile

M<sup>me</sup> Claire Ygé

14 rue du Parc

 **01 60 49 24 14**

## ARMONY

Salon de coiffure

25 Grande rue

 **01 64 48 43 90**

 emmyboidart92@gmail.com

 [armony-coiffure.fr](http://armony-coiffure.fr)

## COIFFURE EN SCÈNE

Coiffeur, barbier, vente de cosmétiques  
12 Grande rue

 **01 69 09 22 29**

 [coiffure.en.scene@gmail.com](mailto:coiffure.en.scene@gmail.com)

 [coiffure-en-scene.fr](http://coiffure-en-scene.fr)

## C'LINE COIFFURE

Salon de coiffure

26 rue de la Gare

 **01 69 09 29 34**

 [clinecoiffure91@gmail.com](mailto:clinecoiffure91@gmail.com)

## DANIEL STEPHAN

Salon de coiffure

Centre commercial du Mauregard

140 bis Grande rue

 **01 69 81 93 80**

## CHRISTINE HABECHAN

Coiffure à domicile

22 rue de la Chevauchée

 **06 66 52 55 60**

## DIDERIO

Salon de coiffure

Centre commercial Carrefour Market

Chemin des Tourelles

 **01 69 09 27 09**

 [diderioparis.com](http://diderioparis.com)

## Salons de coiffure (suite)

### INTUI'TIFS

Salon de coiffure  
M<sup>me</sup> Virginie Dufour  
132 Grande rue

 **01 60 11 08 54**

 @vivaruis

### MARIE-FRANCE COIFFURE

Salon de coiffure mixte, barbier  
M<sup>me</sup> Marie-France Taraud  
5 Grande rue


 **01 69 34 73 08**

 mariefrancecoiffure.fr

### MY BARBER

Barbier  
M. Saad Guesmi  
20 Grande Rue

 **06 95 35 55 49**

 my-barber.net

### 5STAR BARBERSHOP

Barbier  
140 bis Grande Rue

 **07 49 17 47 36**

 5star.barbershop.91@gmail.com

 @barber5star

## FLEURISTES

### FLEURISTERIE CAILLARD

M<sup>me</sup> Marianne Caillard  
16 Grande rue

 **01 69 09 37 13**

 fleuristerie.caillard@wanadoo.fr

### FLEURS DES ANGES

2 rue de Grand Vaux

 **01 69 10 84 53**

 fleursdesanges@yahoo.com

 @epinay91

### LES FLEURS DU VAL D'ORGE

Chemin des Tourelles  
Centre commercial Carrefour Market

 **01 64 54 08 66**

 lesfleursduvaldorge@gmail.com

 @lesfleursduvaldorge

### SO ROSE FLEUR

33 rue de Grand Vaux

 **09 80 50 98 99**

 sophie@sorosefleur.fr

 sorosefleur.fr

# HÔTELS / RESTAURANTS

## AU FOUR À PIZZA

Restauration rapide, pizzeria  
Centre commercial du Mauregard  
140bis Grande rue



**01 69 30 26 06**



aufourapizza91.fr

## FUJIYAMA

Restaurant Sushi Japonais  
2 rue de Grand Vaux



**01 69 34 53 63**



fujiyama91.fr

## HÔTEL F1

1C rue de Charaintru



**08 91 70 52 43**



h2387@accord.com



all.accor.com

## HÔTEL GRILL CAMPANILE

67 Rue de Grand Vaux



**01 64 48 60 20**



epinaysurorge@campanile.fr



epinay-sur-orge.campanile.com

## HÔTEL PREMIÈRE CLASSE

Hôtel  
1 bis rue de Charaintru



**01 69 34 33 57**



epinaysurorge@premiereclasse.fr



epinay-sur-orge.  
premiereclasse.com

## LE BEYROUTH

Restaurant libanais  
34 Grande Rue



**09 52 88 43 32**

## L'ENGELTHAL - SAS TNC TITAN

Brasserie, café, bar, PMU,  
101 Grande Rue



**01 69 09 89 86**

## LE MYOSOTIS

Restaurant, brasserie  
Centre commercial Carrefour Market  
Chemin des Tourelles



**01 64 48 54 51**



lemyosotis.metro.bar

## LE PETIT COIN DU PORTUGAL

Restaurant portugais  
42 Grande rue




**09 72 15 69 00**

## Hôtels / Restaurants (suite)

### MAESTRA PIZZA

Pizzeria, sandwicherie  
20 rue Pasteur

 01 60 10 18 18 / 01 60 49 25 86

 pizzamaestra.fr

### PIZZA PRESTO


Restauration rapide, pizzeria  
22 Grande rue

 01 69 09 55 89

 pizza-presto.net

### MCDONALD'S

Restaurant fast food  
Centre commercial Carrefour Market  
Chemin des Tourelles

 01 81 87 14 02

## IMMOBILIER

### CENTURY 21 AGENCE PREVOST

M. Thierry Busato  
5 rue Pasteur

 01 69 09 13 09

 prevost@century21.fr

 century21-prevost-epinay-sur-orge.com

### CABINET PANACCIONE IMMOBILIER

M. Tony Panaccione  
51 rue de Corbeil

 01 64 54 64 33

 cp@panaccione-immobilier.fr

 panaccione-immobilier.fr

### A.SIX.DIAG

Diagnostic immobilier  
M. Gérard-Guy Sudre  
7 rue d'Estienne d'Orves

 06 79 59 97 27

 ggsudre@d-pro.fr

 d-pro.fr/diagnostiqueur-32.html

### CIME IMMOBILIER

M. Eric Lopez  
7 Grande rue

 01 60 49 05 80

 epinay@cime-immo.fr

 cime-immo.fr

# Immobilier (suite)

## JESSICA ABELLA IAD FRANCE

Conseillère en immobilier



**06 65 55 66 92**



[jessica.abella@iadfrance.fr](mailto:jessica.abella@iadfrance.fr)



[iadfrance.fr/conseiller-immobilier/jessica.abella](http://iadfrance.fr/conseiller-immobilier/jessica.abella)

## L'IMMOBILIÈRE DE LA GRANDE RUE

M<sup>me</sup> Sabrina Bonnet

39 bis Grande Rue



**01 85 41 14 01**



[contact@immobiliere-granderue.com](mailto:contact@immobiliere-granderue.com)



[immobiliere-granderue.com](http://immobiliere-granderue.com)

## LAURE FORGET IAD FRANCE

Conseillère en immobilier

22 Rue des Monseaux



**06 77 30 03 15**



[laure.forget@iadfrance.fr](mailto:laure.forget@iadfrance.fr)



[iadfrance.fr/conseiller-immobilier/laure.forget](http://iadfrance.fr/conseiller-immobilier/laure.forget)

## MARIE-CHRISTINE GORNARD IAD

Conseillère en immobilier

18 rue des Templiers



**06 28 54 13 69**



[marie-christine.gornard@iadfrance.fr](mailto:marie-christine.gornard@iadfrance.fr)



[iadfrance.fr/conseiller-immobilier/marie-christine.gornard](http://iadfrance.fr/conseiller-immobilier/marie-christine.gornard)

## MONSEAUX IMMOBILIER

M. Martin Lacoste

6 Rue des Monseaux



**01 64 54 02 73**



[transaction@monseaux.fr](mailto:transaction@monseaux.fr)



[monseaux-immobilier.fr](http://monseaux-immobilier.fr)

## NICOLAS TEMMAR IAD FRANCE

Conseiller en immobilier



**06 51 15 80 58**



[nicolas.temmar@iadfrance.fr](mailto:nicolas.temmar@iadfrance.fr)



[iadfrance.fr/conseiller-immobilier/nicolas.temmar](http://iadfrance.fr/conseiller-immobilier/nicolas.temmar)

## ORPI

M. Sébastien Kahia

2 rue de Grand Vaux



**01 64 54 81 22**



[epinaysurorge@orpi.com](mailto:epinaysurorge@orpi.com)



[orpi.com/epinaysurorge](http://orpi.com/epinaysurorge)

## INDUSTRIE

### CABLOSPEED

Industrie électrique et électronique  
M. Thierry Delpech  
43 rue du parc



01 64 48 32 56



t.delpech@cablospeed.fr

### COCO DESIGN

Fabrication de bicyclettes  
M. Sylvain Corradini  
7 rue du Breuil



06 33 16 05 33



sylvain.corradini@  
coco-bikeparts.com



@cocodesign2020



coco-bikeparts.com

### EGEME

Signalétique, impression  
M. Thierry Fabbro  
15 Rue de Petit Vaux



01 64 48 84 00



info@egeme.fr



egeme.fr

### ENT VITORINO

Fabricant de cuisine  
80 Grande rue



01 69 09 33 85

### LABO-A2P

Laboratoire d'analyse des polluants et  
produits de l'environnement  
M<sup>me</sup> Maria Boudouma  
123 rue de Petit Vaux



01 77 06 58 03



contact@laboa2p.com



laboa2p.fr

### PACKEMBAL

Packaging  
19 Rue des Hauts Gravieres



01 60 49 15 55



fredis@packembal.com

### SERGAZ

Consultant Ingénierie  
M. Olivier Hedan  
49 Rue de Corbeil



01 69 79 66 66



sergaz@sergaz.fr



sergaz.fr

## MOBILIER

# MODE / COUTURE / BIJOUX

## COBA BARRO

Styliste de mode  
5 rue du Parc



06 95 29 90 06



information@coba-barro.fr



coba-barro.fr

## CORBEILLE D'OR

Bijouterie  
Centre commercial Carrefour Market  
Chemin des Tourelles



01 69 34 54 17



contact@corbeilledor.com



corbeilledor.com

## GÉMO

Centre commercial Carrefour Market  
Chemin des Tourelles  
Chaussures :



01 69 20 15 75

Vêtements :



01 64 54 06 64

## KANO DIFFUSION

Maroquinerie  
Centre commercial Carrefour Market  
Chemin des Tourelles



01 69 09 70 87

## MERCERIE BOISNAULT

Lingerie, bonneterie, laines, mercerie  
140 bis Grande rue  
Centre commercial du Mauregard



01 69 09 35 46

## RÊVES DE PLUMES

Vente de linge de maison  
Centre commercial Carrefour Market  
Chemin des Tourelles



01 69 34 21 86



revesdeplumes@outlook.fr

## CYRILLUS

Vente de vêtements  
83 Grande rue



01 85 82 02 05



customersfr@cyrillus.com

# NOTAIRES

## BDL ACT

Maître Serge Lelouche  
Maître Frédéric Durant  
Maître Marie-Caroline Barrut  
5 rue des Monseaux



01 69 10 12 00



office.dpl@notaires.fr



lelouche-durant-barrut-bdl-act-epinay-sur-orge-essonne.  
notaires.fr



# NUMÉRIQUE

## ABA ÉLECTRONIQUE

Informatique, sécurité réseau, alarme et vidéosurveillance, téléphonie  
52 chemin des Sablons



**01 69 09 58 16**



info@aba-electronique.fr

## AI3M CONSULTANTS

Conseil en systèmes et logiciels informatiques

M. Daniel Martins  
16 rue de Corbeil



**09 51 61 14 14**



www.ai3m-consultants.com

## BGS Associés

Numérique  
M. Cyril Vachet  
27 Rue de la Gare



**01 44 67 96 38**



contact@bgs-associes.com



@BGSAssociés

## DIR IPS

Solutions informatiques  
M. Marc Naitali  
123 Rue de Petit Vaux



**01 69 10 20 70**



dirips.com

## HALYS DIGITAL

Conseil en informatique  
50 Grande rue



**09 72 66 58 70**



halysdigital.com

## K-NET

Fournisseur accès internet  
39 bis Grande rue



**09 72 35 03 50**



info@k-net.fr



k-net.fr

## SERVICES TEK

Informatique, téléphonie, numérique  
Centre commercial Carrefour Market  
Chemin des Tourelles



**09 75 76 56 32 / 09 67 62 50 80**

## TRIAS DÉVELOPPEMENT

Logiciels  
123 Rue de Petit Vaux



**01 69 10 29 40**



trias.fr

## VGA6

Dépannage et assistance informatique  
108 Grande rue



**09 72 49 00 59 / 06 56 89 01 56**



contact@vga6.fr



www.vga6.fr

# OPTIQUE

## LES OPTICIENS VISION'R

5 Grande rue



**01 69 10 03 25**



contact@opticien-visionr.fr



opticien-visionr.fr

## NEWVISION

Centre commercial Carrefour Market



**09 73 15 88 92**



epinay@newvision-opticien.com



newvision-opticien.com

## OPTIC 2000

Centre commercial Carrefour Market  
Chemin des Tourelles



**01 64 48 18 18**



optic2000epinaysurorge@gmail.com



optic2000.com

# POMPES FUNÈBRES

## LES GRANITS FLOURY

Pompes funèbres, marbrerie, fleurs  
artificielles, plaques  
M. Frédéric Flourey  
8 rue des Monseaux



**01 69 09 21 50**



epinay@lesgranitsflourey.fr



lesgranitsflourey.com

## POMPES FUNÈBRES GÉNÉRALES

Accompagnement avant, pendant et  
après les obsèques. Grande gamme  
d'articles funéraires  
M<sup>me</sup> Claudine Mattéi  
1 place des Monseaux



**01 69 09 20 54**



agence-epinaysurorge-1@pfg.fr



pfg.fr

# PRESTATIONS DE SERVICES

## Agence de voyages

### LES VOYAGES DE JOSÉPHINE

Agence de voyages  
M<sup>me</sup> Célia Arnaud  
21 rue de la Chevauchée



07 49 49 68 27



celia@lesvoyagesdejosephine.fr



lesvoyagesdejosephine.fr

## Aide à domicile

### ASSIST'FAMILY SASU

Services à la personne, aide à domicile  
M. Patrick Cauville  
33 rue des Roulles



06 09 08 24 44

### DESTIA

Aide à domicile  
1 Grande Rue



01 60 19 41 63



epinay@destia.fr



destia.fr/agence/destia-epinay-  
sur-orge-palaiseau-aide-a-  
domicile

### LA CONCIERGERIE DE NINI

Aide à domicile, informatique,  
bricolage, jardinage.  
14 rue de la gare



06 88 90 31 29



stephanie@conciergeriedenini.fr



www.conciergeriedenini.fr

## Communication

### NCL - EMPREINTE VISUELLE

Agence de communication, publicité  
M<sup>me</sup> Nathalie Lebrun  
9 rue des Héribettes



empreinte-visuelle.fr

# Conseil, gestion, expertise

## AUDIT EXPERTISE COMPTABLE

Expert comptable - Commissaire aux comptes

M<sup>me</sup> Martine Guérin  
1 rue de Charaintru



**01 69 10 20 20**



[mguerin@aec-expert.com](mailto:mguerin@aec-expert.com)



[aec-expert.com](http://aec-expert.com)

## CAMOI

Conseil, gestion, expertise  
9 rue du Plateau



**07 88 24 31 13**



[camoi.conseil@gmail.com](mailto:camoi.conseil@gmail.com)

## H & D CONSULTING

Expertise comptable  
6 rue de Corbeil



**01 64 47 47 47**



[contact@hdconsulting.fr](mailto:contact@hdconsulting.fr)

## L'OREILLE DU COIFFEUR

Conseil, gestion de conflit, management  
12 Grande rue



**06 82 11 73 62**



[emmanuelle@loreilleducoiffeur.fr](mailto:emmanuelle@loreilleducoiffeur.fr)



[loreilleducoiffeur.fr](http://loreilleducoiffeur.fr)

## LVCJ GROUP

Conseil en stratégie et développement  
26 rue de la Vallée



**06 79 29 77 82**



[contact@lvcj-group.com](mailto:contact@lvcj-group.com)



[lvcj-group.com](http://lvcj-group.com)

## OMEGA ALLIANCE

Ingénierie, gestion de chantier  
1D rue de Charaintru



**01 69 10 28 28**



[omegaalliance.eu](http://omegaalliance.eu)

## PATRICE MOYEVRE

Conseil aux entreprises  
16 rue des Carrières



**06 75 90 68 13**

## SÉBASTIEN BOURSIER

Conseil pour affaires et gestion  
23 rue de la Croix Taron



[sebastien.boursier@ads3.fr](mailto:sebastien.boursier@ads3.fr)

## STÉPHANIE LEMAITRE

Conseil patrimonial et juridique  
Résidence des Templiers - Bât. A



**06 21 01 35 33**



[sljuridique@gmail.com](mailto:sljuridique@gmail.com)

# Divers

## ARIES

Apprentissage du français  
1D rue de Charaintru

 01 60 16 33 68

## CÉLINE GUIBE

Restauration d'objets d'art  
26 rue du Coteau


 01 60 49 23 90

## COM'LO

Création et organisation d'événements  
pour particuliers et professionnels  
14 rue des Meuniers

 06 64 62 90 12

 laurine.ferla@comlo.fr

 comlo.fr

## CORDONNERIE DE L'ORGE

Cordonnier  
Centre commercial Carrefour Market  
Chemin des Tourelles

 01 69 09 27 66

## ÉMILIE OLIVE

Vidéaste (mariage, baptême, représentation artistique et/ou sportive, évènement...) et professeur de théâtre  
26 rue du Parc

 emilieolivepro@gmail.com

 emilieolive.com

## LILYE ROSE PRESSING

Pressing  
M<sup>me</sup> Angela Fonseca Pedro  
Centre commercial Carrefour Market  
Chemin des Tourelles

 01 64 48 70 45

## MARLÈNE COUTURE

Textile, retouche, couture  
7 rue des Rossays

 01 72 86 96 37

## MUJO FACTORY

Enseignement, formation continue  
pour adultes  
20 rue de Mauregard

 06 60 54 42 96

 regis.mindjouck@gmail.com

## POP DENIS

Publicité, événementiel  
1 rue des Templiers

 06 38 87 04 88

 denis.professionnel@yahoo.com

## SOLIPROPRE

Nettoyage  
77 Rue de Petit Vaux

 01 69 79 08 23

 solipropre.com

## Divers (suite)

### TECHNIPHONE

Alarme, vidéosurveillance  
29 Rue du Rouillon



06 51 64 12 04

### WINTER & COMPANY

Création de matières sur mesures  
1D rue de Charaintru



01 60 11 50 00



commercial@winter-company.fr



winter-company.com

## Photographie, vidéo

### JOHAN DESPORTES DE LA FOSSE

Communication (création graphique, mise en page), photographie (mariage, évènement...), vidéo (reportage)  
18 bis rue du Breuil



06 10 33 41 98

### MARIE WETZLER

Photographe portraitiste et corporate  
M<sup>me</sup> Marie-Laure Wetzler  
6 allée des Rossays



06 95 91 85 06



contact@marie-wetzler.com



marie-wetzler.com

### DRONE&MOTION

Médias, production de films et de programmes pour la télévision  
M. Christophe Boutin  
11 rue de la Chevauchée



06 81 12 48 18



contact@dronemotion.fr



dronemotion.fr

### PHOTO EXPRESS.COM CANISTYL

Photographie, impressions  
M. Gilles Noel  
Centre commercial Carrefour Market  
Chemin des Tourelles



01 69 09 01 17 / 06 64 31 53 87



canistyl@gmail.com



canistyl.com

## Soutien scolaire

### MARIE-EDMÉE FAUCHER

Soutien scolaire  
(primaire, collège, lycée)  
10 rue du Breuil

 06 49 95 49 28

## Sport et loisirs

### SPORT & SENS

Sport et loisirs  
M. Jack Cadorel  
9 rue de Corbeil

 06 84 49 91 42

 jack.cadorel@gmail.com

### PARIGOBIKE

École de loisirs VTT  
17 rue Nicolas Vaudin

 06 32 20 09 13

 parigobike@gmail.com

 parigobike.com

## SANTÉ

## Ambulances

### AMBULANCES ASSOCIÉS

Ambulanciers  
2 Chemin des Tourelles

 01 69 34 76 76

## Art-thérapeute

### L'ATELIER EN MOUVEMENT

Art-thérapeute  
M<sup>me</sup> Frédérique Biscaras  
39 rue des Sablons

 06 30 81 75 48

 f.biscaras@orange.fr

 latelierennemouvement.fr

## Cardiologue

### DR. SYLVAIN BAILLY

132 Grande rue

 01 69 31 27 87

## Chirurgiens dentistes

### SCM PALLIÈRE DUPLANTIER

Dr. Damien Alègre  
Dr. Damien Duplantier  
Dr. Éric Pallière  
86 Grande rue

 01 69 34 26 27

### CABINET VAN-TINH PHAM

39 bis Grande rue

 01 69 09 29 22

### CABINET FONTAINE

Dr. Frantz Fontaine  
14 Grande rue

 01 69 09 19 51

### CABINET ROBINOT

Dr. Astrid Robinot  
1 rue de Sillery

 01 69 10 97 74

## Dentiste orthodontiste

### CABINET TRICHET

Dr. Sophie Trichet

64 Grande rue

 01 69 34 97 70

## Diététicienne - Nutritionniste

### GROUPEMENT MÉDICAL

#### LE SILLERY

M<sup>me</sup> Julie Naves  
86 Grande rue

 07 83 24 57 02

 jn.dieteticienne@outlook.com



# Fasciathérapeute

## **CHRISTOPHE GALLI**

1 rue des Quatre Vents



01 69 10 06 47

# Infirmières

## **SANDRINE DE MAGALHEAS**

**AGNÈS GARRIGUES**

**OLGA BIZET**

**AURÉLIE POIRIER**

**AMÉLIE PRUDHOMME**

**SYLVIE SAUVAL**

108 Grande rue



01 69 34 10 10

## **CHRISTEL CRASSOUS**

3bis rue des Meuniers



07 86 09 96 91



cabinetdelagare.com

# Kinésithérapeute

## **CHRISTELLE RAVENET**

Kinésithérapeute - Masseur

40 Grande rue



01 64 50 33 58

## **JOSÉE GACON**

Kinésithérapeute - Myothérapie

Centre commercial du Mauregard



140bis Grande rue

01 69 09 37 78

## **ALAIN FAUCHEREAU**

**LAURENT THEISSIER**

Kinésithérapeute - Masseur

7 rue des Écoles



01 69 34 46 80

# Laboratoires d'analyses médicales

## CERBALLIANCE

Laboratoire de biologie médicale  
Centre commercial Carrefour Market  
Chemin des Tourelles



01 60 10 44 75



laboepinay.idfs@cerballiance.fr



laboratoires.cerballiance.fr

## EUROFINS BIOLAB

M<sup>me</sup> Corinne Hernandez  
4 rue des Écoles



01 69 34 52 52



labodesecoles@orange.fr



eurofins-biologie-medicale.com

# Maisons de retraite

## EHPAD DU PERRAY-VAUCLUSE

BP 13



01 69 25 43 71



ghu-paris.fr

## LE CERCLE DES AINÉS

1 rue Pierre Médéric



01 69 09 06 11



agepartenaires.fr/etablissement/  
le-cercle-des-aines-epinay-sur-  
orge

## LA VIE ACTIVE

7 rue de Villemoisson



01 69 33 20 70



accueillepinay@vieactive.asso.fr



vieactive.fr/etablissements/  
ehpad-epinay-orge

## RESIDENCE BELLEVUE

45 rue du Parc



01 69 09 20 06



res-bellevue@groupecolisee.com




coliseefrance.fr/residences/  
bellevue

## Médecins généralistes

### **CABINET PERROT RONDIER**

Dr. Sandrine Perrot  
Dr. Michel Rondier  
2 rue du Parc

 **01 69 92 58 77**

### **DR. MONICA BENOAGA**

7 rue des Écoles

 **09 54 17 99 30**

### **DR. MICHEL SAUR**

50-52 Grande rue

 **01 69 10 03 01**

## Ophthalmologiste

### **DR. DOMINIQUE RABÉARIVELO**

2 rue du Parc

 **01 69 34 40 51**

## Orthophoniste

### **ISABELLE VIENNOT**

(uniquement cérébro-lésés - adultes)  
24 rue de Rivoli

 **01 69 09 50 06**

## Orthoptistes - champ visuel

### **CABINET POILLOT POUPEL**

Dr. Marie-Agnès Poillot  
Dr. Élodie Poupel  
4 rue d'Athis

 **01 60 49 24 25**


## Ostéopathe

### GUILLAUME DELVERT

Ostéopathe biomécanicien et  
ostéopathe du sport  
86 Grande rue

 06 59 50 64 95

 guillaumedelvert.osteo  
@gmail.com

 osteo-delvert.fr

## Pédicure - Podologue

### JEAN-JACQUES XU

1 rue des Monseaux

 06 27 99 25 32


## Pharmacies

### PHARMACIE DU CENTRE

M. Bertrand Rive-Decaillet  
28 Grande rue

 01 69 09 22 69

 epinay@bleupharmax.com

 bleupharmax.com

### PHARMACIE DU MAUREGARD

M. Patrick Chavenon  
140 bis Grande rue  
Centre commercial du Mauregard

 01 69 09 03 33

### PHARMACIE DE LA GARE

M<sup>me</sup> Geneviève Besse  
34 rue de la Gare

 01 69 09 20 28


## Prothèses auditives

### NEWAUDITION

M. Sonny Saragosti  
Centre commercial Carrefour Market  
Chemin des Tourelles

 01 69 97 26 75

 epinay@newaudition.fr

 newaudition.fr

## Coach de vie

### SPIRITECH

Spiritechnologue  
35 rue du Breuil

 06 11 85 49 57

 spiritech.fr

## Psychologues - Psychothérapeutes

### DOMINIQUE BOUVET

Psychologue - psychothérapeute  
86 Grande rue



06 95 95 83 78

### LYNDA HAMRIOUI

Psychothérapeute - sophrologue  
33 bis Grande rue



06 52 02 69 99

### ISABELLE BRUN

Psychologue  
19 rue du Chemin Vert



06 78 74 91 40

### JEANNINE PERRET

Psychologue  
86 Grande rue



07 68 57 96 58

## Réflexologie - Naturopathie

### FANNY VAUGEOIS

Massages Amma Assis  
et du visage Kobido  
86 Grande rue



06 19 94 31 76

## Sonothérapeute - Énergéticienne

### CÉLINE ROUSSET

24 rue du Mauregard



07 67 22 44 31



contact@imparfaiteetsereine.fr



imparfaiteetsereine.fr

# Sophrologues

## HÉLÈNE PISERCHIA

Sophrologue certifiée RNCP  
Enfants - Adolescents - Adultes  
4 rue d'Athis



06 42 51 14 44



sophrodelene.fr

## NELLY RUELLAN

Sophrologue diplômée  
et certifiée au RNCP  
Consultation à domicile



06 42 62 93 80

# TAXIS

## CÉDRIC DURON

Station Petit Vaux



06 16 20 25 12 / 06 09 05 42 40

## SÉBASTIEN LEMAITRE

41 rue des Roulles



06 77 77 12 97

## JÉRÔME LE BOULC'H

Rue Pasteur



06 07 34 64 44

## JAMEL HADJAL



07 60 04 91 91

# TRAVAUX / BÂTIMENT / MAISON

## ALU (ARCHITECTURE LANDSCAPE & URBAN PLANNING)

14 Rue Pasteur



01 60 82 18 68



fr@alu.archi



alu.archi

## BRICORAMA

Centre commercial Carrefour Market  
Chemin des Tourelles



01 69 34 79 79



standard@bricorama.fr

### **CENTRAKOR - MILL'AFFAIRES**

Décoration, ameublement, arts de la table  
Centre commercial Carrefour Market  
Chemin des Tourelles

 **01 69 32 21 77**

 lesmagasins@orange.fr

 @MillAffairesEpinay


### **DIDIER CHINARDET**

Architecte  
M. Didier Chinardet

 **01 69 09 15 22**

### **FORTEAU**

Plomberie et chauffage  
M. Laurent Forteau  
2 rue de la Chevauchée

 **01 69 81 70 98 / 06 10 13 70 06**

### **BRANCIFORTI**

Plomberie et chauffage  
M. Blaise-Alexandre Branciforti  
44 rue Pierre Brossolette

 **06 31 42 22 22**

 branciforti.pc@gmail.com

### **GOLFIERI**

Pose de fenêtres, peinture et revêtements,  
fermetures (fenêtres, portes, volets)

M. Sébastien Golfieri  
11 rue de la Pointe

 **01 69 34 62 73**

 entreprisegolfieri.com

### **I'DELEC**

Électricien  
6 allée des Morelles

 **06 10 08 48 74**

 contact@i-delec.com

### **LAURENT HUDON**


Architecte  
M. Laurent Hudon  
15 rue Léopold Pillot

 **01 69 09 46 90**

### **THYTH & CHINS**

Architectes  
17 Avenue des Tilleuls

 thierry@thythandchins.com

 thythandchins.com

### **LE BRIS POUSSIN**

Plomberie, chauffage, climatisation  
M. Frédéric Poussin  
15 Grande Rue

 **01 69 09 90 10**

 lebris.poussin@orange.fr

### **MAISON SEREINE**

Courtier en travaux, amélioration de  
l'habitat

M<sup>me</sup> Gisèle Jeanne-Rose  
13 rue de la Gatinelle

 **07 49 17 21 31**

 contact@maisonsereine.com

 maisonsereine.com

### MDX PROJETS

Courtier en travaux, tous corps d'état  
agrandissement, rénovation, isolation  
21 rue du Chemin Vert



06 20 59 47 95



contact@mdx-projets.fr

### SAS PIMOTEKH

Suivi de chantier - Maîtrise d'œuvre  
35 rue de l'Orge



01 78 85 50 19 / 06 10 89 12 88



josexavier@pimotekh.fr



www.pimotekh.fr

### SAS SOLIBATI

Travaux du bâtiment  
77 rue de Petit Vaux



01 69 79 08 23



joao.solibati@orange.fr

### ALEX RENOV

Maçonnerie et rénovation  
M. Aleixo Goncalves  
18 rue du Parc



06 60 90 46 96

### ETHIQ

Boutique de marques  
éco-responsables  
M<sup>me</sup> Nadège Lebeurier  
44 rue des Templiers



serviceclient@e-thiq.fr



e-thiq.fr

## VÉTÉRIINAIRE

### CLINIQUE VÉTÉRIINAIRE

M. Christophe Brotons  
24 Grande rue



01 64 48 19 91



epivetia.fr



# MARCHÉ COUVERT

## Les halles rue Guy Mocquet les mardis et vendredis matins

### BOUCHERIE DES DAMIERS

Boucherie  
2 rue des Clozaux  
91070 Bondoufle



06 10 23 52 30

### GARNOTEL

Volailleur  
91220 Brétigny-sur-Orge



06 61 18 43 73



glaurent091@aol.com

### CONSERVES LA VIDALIE

Produits régionaux, conserves  
Le Bourg  
24290 Auriac du Périgord



06 89 33 80 80

### LES PRIMEURS DE TANNA

Primeur (fruits et légumes)  
7 rue Perron  
94000 Créteil



06 59 89 79 99

### ÉTANG DE BEAULIEU

Poissonnerie  
13 avenue Gabriel Péri  
91700 Ste-Geneviève-des-Bois



01 60 15 66 26



tmaxboy2a@gmail.com

### LA BOUCHERIE SIS

Boucherie - Charcuterie  
4 clos des Maraîchers  
91810 Vert-le-Grand



06 13 14 86 88

### FROMAGER

Beurre, œufs, fromages, épicerie fine  
24 rue de Leuville  
91310 Longpont-sur-Orge



06 74 65 16 54

### CHOCOLAT D'ORGE

Chocolatier  
11 avenue de Montlhéry  
91360 Villemoisson-sur-Orge



chocolatdorge@gmail.com



@chocolatdorge.fr



**GUIDE MUNICIPAL - Édition 2021-2022** : 100 exemplaires

- **Directrice de la publication** : Muriel Dorland
- **Codirecteurs de la publication** : Vincent Gallet et Nathan Fabbro
- **Secrétariat de rédaction, conception et mise en page** : Service communication Quentin Joly, Justine Moreau, Thaïna Pierre (Tél. 01 69 10 25 78)  
[www.ville-epinay-sur-orge.fr](http://www.ville-epinay-sur-orge.fr)

- **Photos** : service communication, services municipaux
- **Impression** : RAS - Villiers-le-Bel - 01 39 33 01 01
- **Vous ne recevez pas les publications de la ville ?**

N'hésitez pas à contacter le distributeur pour le lui signaler au **01 64 97 11 31**  
Boîte aux lettres IDF - 9 rue des Cerisiers ZI de l'Églantier - 91090 Lisses



**Malgré tout le soin apporté à l'élaboration de ce document, il est possible que ce guide ne soit pas suffisamment exhaustif, ou comporte des erreurs.**

**N'hésitez pas à communiquer les informations à modifier ou manquantes au 01 69 10 25 78 ou par mail : [service.communication@epinaysurorge.fr](mailto:service.communication@epinaysurorge.fr)**

## **INSCRIPTION AU GUIDE DES ACTEURS ÉCONOMIQUES**

Vous êtes commerçant, artisan ou exercez une profession libérale ? Vous pouvez vous inscrire au guide des Acteurs Économiques en remplissant ce document et en le retournant en mairie.

Hôtel de Ville – 8 rue de l’Église – 91360 Épinay-sur-Orge  
mail : [vie.economique@epinaysurorge.fr](mailto:vie.economique@epinaysurorge.fr)  
Tél. 01 69 10 25 62

**Raison sociale :** \_\_\_\_\_

**Prénom et nom du gérant :** \_\_\_\_\_

**Adresse :** \_\_\_\_\_

\_\_\_\_\_

**Tél :** \_\_\_\_\_

**Fax :** \_\_\_\_\_

**Adresse mail :** \_\_\_\_\_

**Site internet :** \_\_\_\_\_

**Activité :** \_\_\_\_\_

\_\_\_\_\_

Pour compléter ce document, merci de joindre un extrait de votre K-bis.



Retrouvez-nous  
sur Facebook, Instagram et LinkedIn  
[www.facebook.com/epinaysurorge](http://www.facebook.com/epinaysurorge)  
[www.instagram.com/ville.epinaysurorge](http://www.instagram.com/ville.epinaysurorge)  
[www.linkedin.com/company/mairie-d-epinay-sur-orge](http://www.linkedin.com/company/mairie-d-epinay-sur-orge)



Retrouvez toutes nos publications sur  
[www.ville-epinay-sur-orge.fr](http://www.ville-epinay-sur-orge.fr)