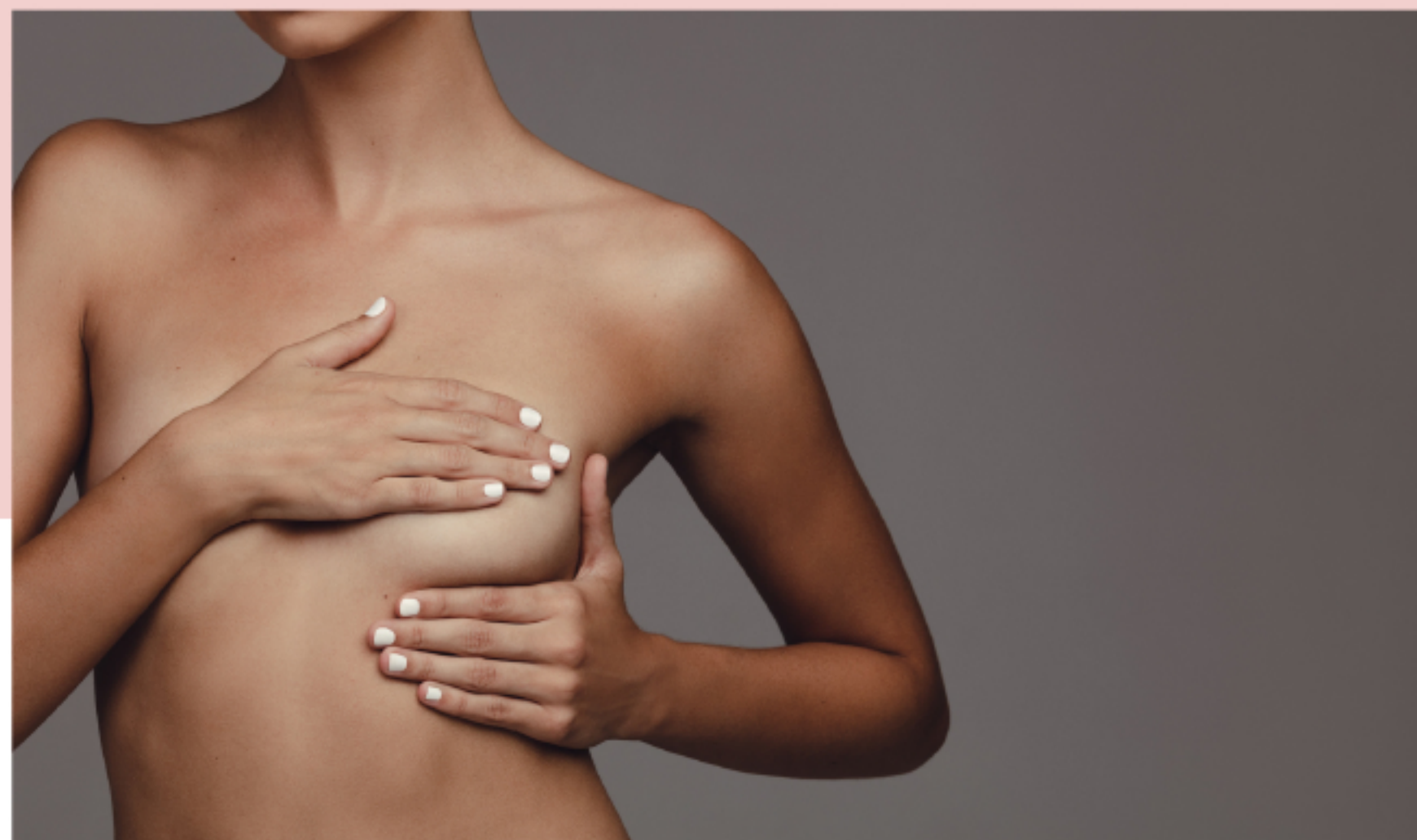




DYFADERMO



Dermopigmentation réparatrice



Présentation

Je suis Linda Ricaud , infirmière depuis 2007 et je pratique la dermopigmentation esthétique et réparatrice depuis 5 ans . Dans ce livret je me concentre sur le côté réparateur notamment les aréoles mammaire 3D suite au cancer du sein et à la reconstruction.

Aréole mammaire

3D

Après une opération de mastectomie simple ou bilatérale et l'opération de reconstruction j'achève le processus grâce à la pigmentation des aréoles en effet trompe oeil.

Ce procédé est réalisé grâce à des pigments, pour s'approcher au plus près de l'hyperréalisme.

Cette technique peut être réalisée sur

- des aréoles conservées
- des aréoles recrées par chirurgie
- sur peau sans reconstruction chirurgicale de l'aréole



Lors de la pigmentation il est important de redessiner au plus proche l'autre aréole préservée. Celle-ci sera aussi pigmentée si besoin pour que les couleurs correspondent. Le choix de la couleur est discuté au préalable avec la cliente.





Cicatrices péri aréolaires

Cette technique permet de camoufler la cicatrice péri aréolaire et la recoloration suite à une chirurgie du sein. Le choix de la couleur est souvent celle des lèvres supérieure ou la couleur préalable de ses aréoles .



Cicatrices

L'implantation peau sur peau permet d'atténuer voir rendre invisible la cicatrice.

Il est possible de traiter plusieurs formes de cicatrices mais il y a une contre-indication pour celles chéloïdes au risque de les aggraver .



Cicatrices lèvres



Je peux camoufler de nombreuses cicatrices visage notamment suite à des accidents ou chirurgies traumatisantes.

Ici ma cliente a un eu un retrait d'un carcinome sur la lèvre supérieure. plusieurs séances sont nécessaires pour un résultat optimal.



Trichopigmentation

La perte de cheveux peut être traumatisante. Cette technique permet de répondre à cette problématique, par une pigmentation qui se rapproche le plus possible de la réalité.

Elle peut aussi compléter le travail du chirurgien suite à une greffe de cheveux .

La cicatrice de greffe est camouflée grâce à un effet trompe œil de bulbe de cheveux.



Sourcils poudré

La pigmentation des sourcils avant le traitement de chimiothérapie permet de tracer le regard et d'éviter le choc lors de la perte de poils durant le traitement. La technique utilisée sur les photos est celle du sourcil poudré.





Sourcils poil à poil

Le Sourcil poil à poil permet de se rapprocher le plus possible des vrais poils .

Nous choisirons ensemble la technique la plus adaptée pour vous.

CONTACTEZ-MOI

Adresse

83 avenue Gabriel Péri

91700 SAINTE GENEVIEVE DES BOIS

Téléphone

06 35 42 20 97

sit internet

www@dyfadermo.fr

